

PNr.: 297556D13

Pos: 1

Beton: C25/30

Dicke: 0.060 m

Expositionsklassen: XC1/W0

Volumen: 0.26 m3

Gewicht: 0.65 to

ANr 297556

AG.: Alfred Döpker GmbH & Co. KG

BH.: Weserhöfe

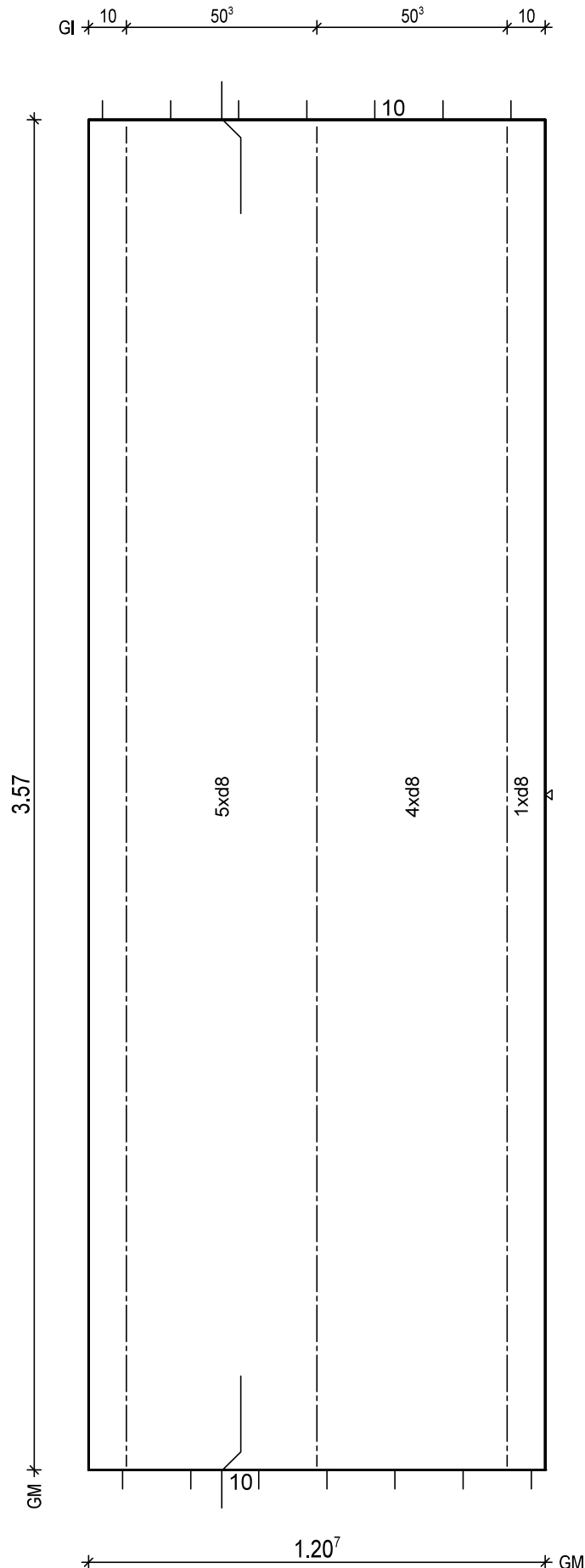
BV.: Weserhöfe, Grüne

BO.: D-28199 Bremen

Bea.: Coker

Maßstab: 1: 12

Dat.: 04.02.2021

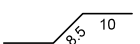


BTG: C25/30
Exp: XC1/W0
d: 6.0 cm
Fl: 4.31 m2

Bew: FDU5
c: 2.5 cm
as L*: 4.17 cm2/m
as Q*: 1.76 cm2/m
L*: 8 8/15-383
L*: 2 8/60-383
Q*: 8 8/50-115
Q*: 8 8/50-115

Git: 3 E 13 -355

BF04



PNr.: 297556D13

Pos: 2

Beton: C25/30

Dicke: 0.060 m

Expositionsklassen: XC1/W0

Volumen: 0.36 m³

Gewicht: 0.91 to

ANr 297556

AG.: Alfred Döpker GmbH & Co. KG

BH.: Weserhöfe

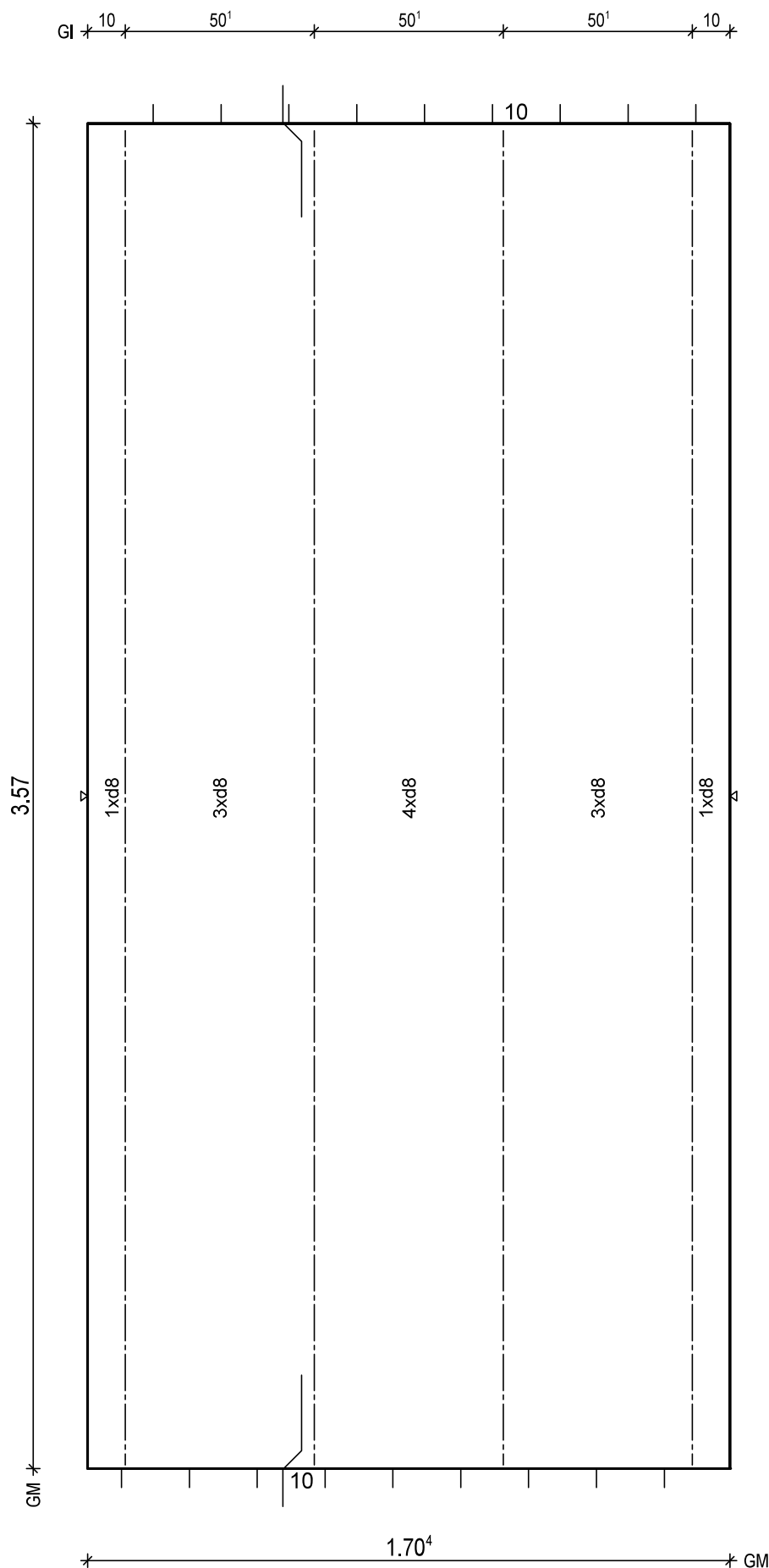
BV.: Weserhöfe, Grüne

BO.: D-28199 Bremen

Bea.: Coker

Maßstab: 1: 12

Dat.: 04.02.2021



BtG: C25/30
Exp: XC1/W0
d: 6.0 cm
Fl: 6.08 m²

Bew: FDU4
c: 2.5 cm
as L*: 3.54 cm²/m
as Q*: 1.76 cm²/m
L*: 12 8/15-383
Q*: 8 6/50-165
Q*: 8 8/50-165

Git: 4 E 13 -355

BF04

10

PNr.: 297556D13

Pos: 3

Beton: C25/30

Dicke: 0.060 m

Expositionsklassen: XC1/WO

Volumen: 0.94 m³

Gewicht: 2.35 to

ANr 297556

AG.: Alfred Döpker GmbH & Co. KG

BH.: Weserhöfe

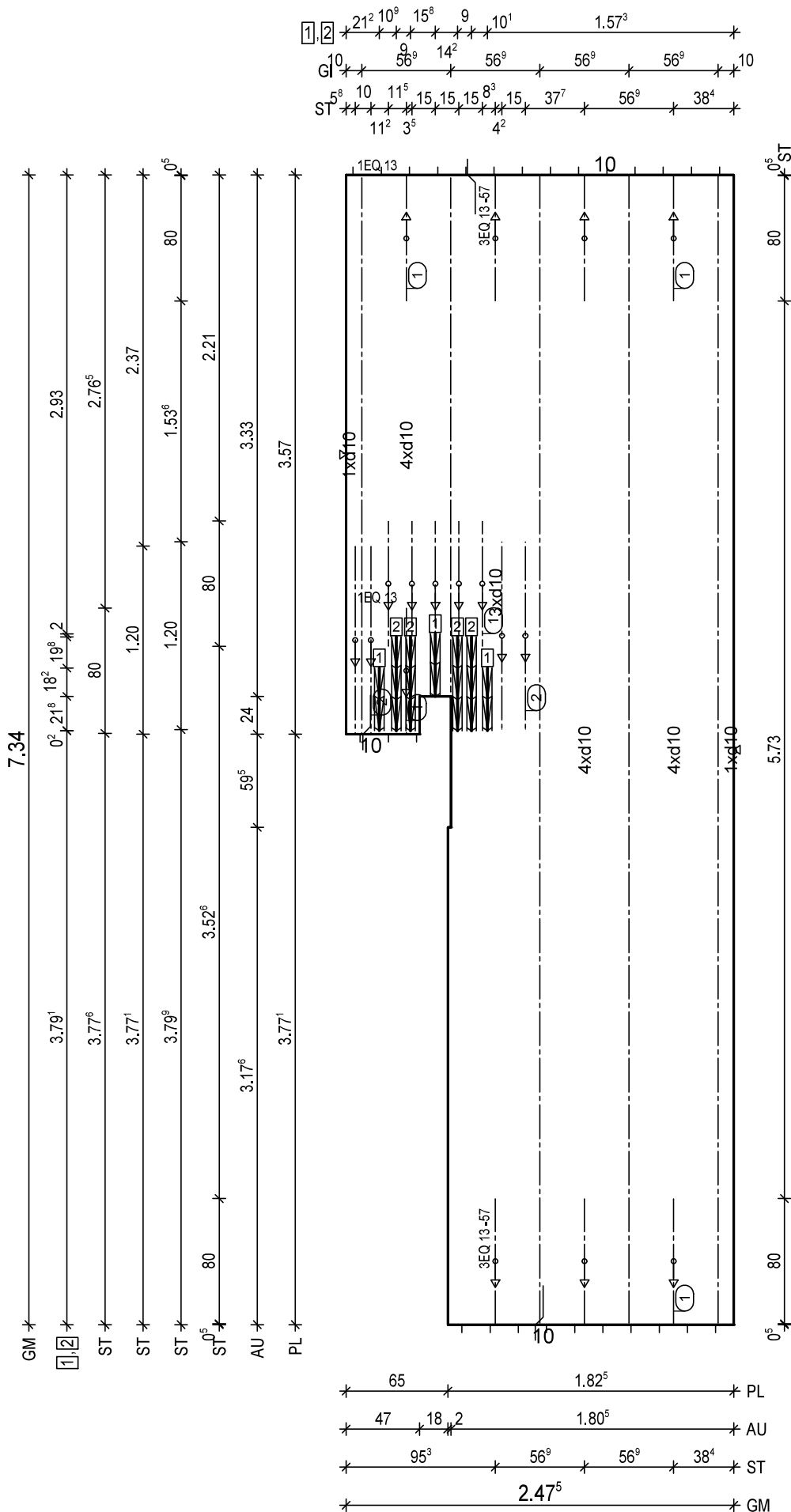
BV.: Weserhöfe, Grüne

BO.: D-28199 Bremen

Bea.: Coker

Maßstab: 1: 27

Dat.: 04.02.2021



BTG: C25/30
Exp: XC1/WO
d: 6.0 cm
FI: 15.66 m²

Bew: FDU7
c: 2.5 cm
as L*: 5.39 cm²/m
as Q*: 1.64 cm²/m
L*: 17 10/15-760
Q*: 16 6/50-242
Q*: 15 8/50-242

Git: 3 E 13 -733
Git: 1 E 13 -329
Git: 1 E 13 -355

1 1x 5 EQ 13/15-80
1 2x 3 EQ 13/57-80
1 2x 1 EQ 13-80
2 1x 2 EQ 13/15-120
2 1x 2 EQ 13/10-120

BF04

10
85

1 3x FDB18/4 L=40cm
2 4x FDB18/4 L=60cm

H/B = 420 / 297 (0.12m²)

PLANBAR

PNr.: 297556D13

Pos: 4

Beton: C25/30

Dicke: 0.060 m

Expositionsklassen: XC1/W0

Volumen: 1.09 m³

Gewicht: 2.73 to

ANr 297556

AG.: Alfred Döpker GmbH & Co. KG

BH.: Weserhöfe

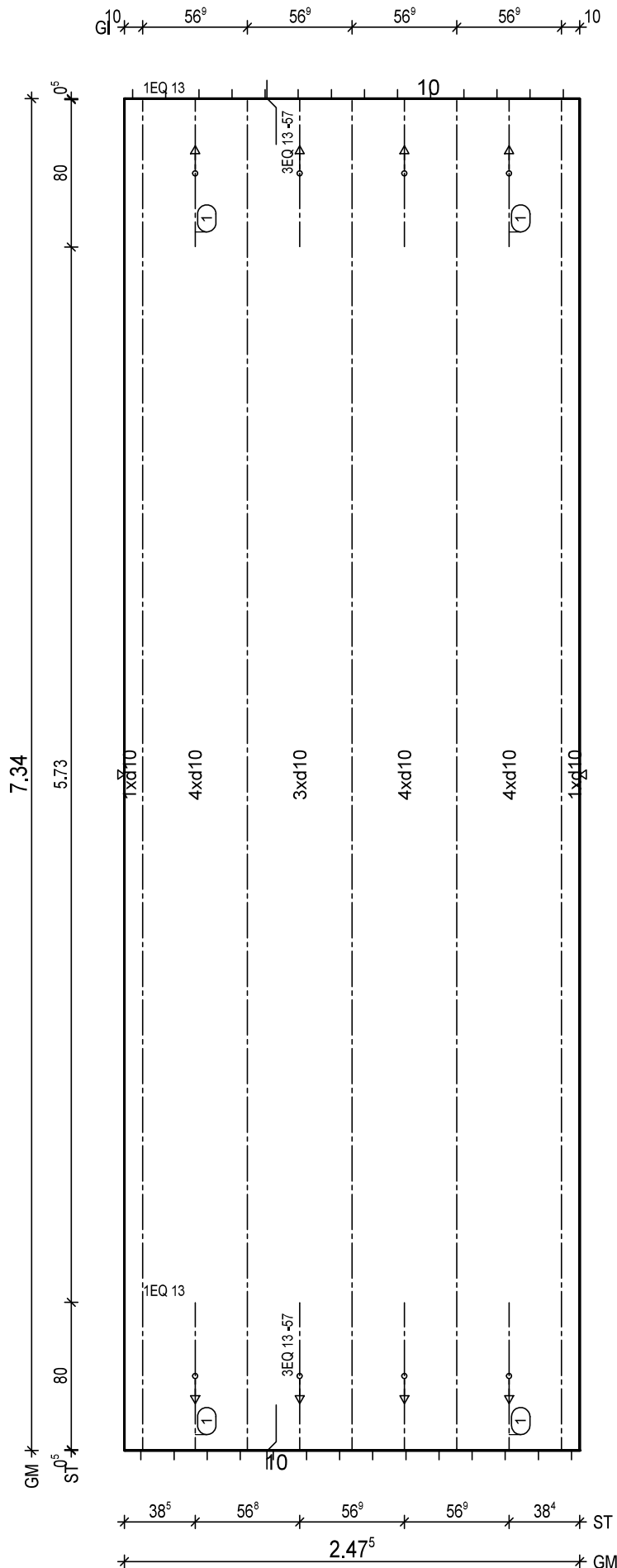
BV.: Weserhöfe, Grüne

BO.: D-28199 Bremen

Bea.: Coker

Maßstab: 1: 24

Dat.: 04.02.2021

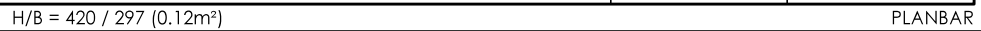
BTG: C25/30
Exp: XC1/W0
d: 6.0 cm
FI: 18.17 m²Bew: FDU7
c: 2.5 cm
as L*: 5.39 cm²/m
as Q*: 1.64 cm²/m
L*: 17 10/15-760
Q*: 16 6/50-242
Q*: 15 8/50-242

Git: 5 E 13 -733

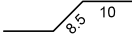
(1) 2x 3 EQ 13/57-80
(1) 2x 1 EQ 13-80

BF04

10
8.5



BitG: C25/30 Exp : XC1/M/O d : 6.0 cm FI : 8.88 m2	
Bew : FDU4 c : 2.5 cm as L* : 3.45 cm2/m as Q* : 1.77 cm2/m L* : 17 8/15-383 Q* : 9 6/50-242 Q* : 8 8/50-242	
Git: 2 E 13 -330 Git: 3 E 13 -369	
② 1x 3 12/8-106 ③ 1x 3 12/8-111	
① 1x 2 EQ 13/15-120	
BM1 2x ① D335,90x123 55	
BM2 1x ② D335,76x123 55	
BF04	
① 1x FDB18/4 L=80cm	



PNr.: 297556D13

Pos: 7

Beton: C25/30

Dicke: 0.060 m

Expositionsklassen: XC1/W0

Volumen: 0.55 m3

Gewicht: 1.37 to

ANr 297556

AG.: Alfred Döpker GmbH & Co. KG

BH.: Weserhöfe

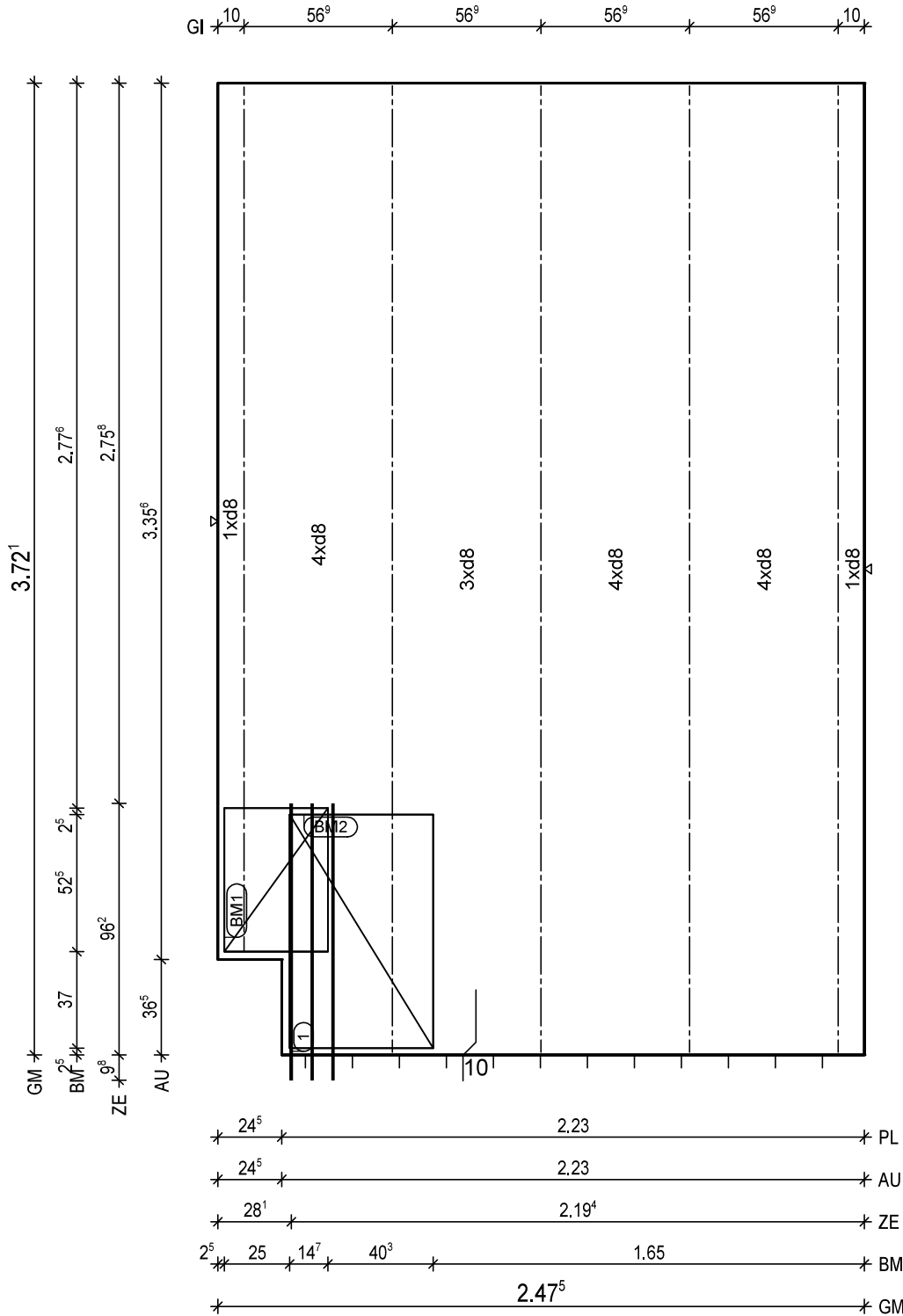
BV.: Weserhöfe, Grüne

BO.: D-28199 Bremen

Bea.: Coker

Maßstab: 1: 18

Dat.: 04.02.2021



BtG: C25/30
Exp: XC1/W0
d: 6.0 cm
Fl: 9.12 m2

Bew: FDU4
c: 2.5 cm
as L*: 3.45 cm2/m
as Q*: 1.77 cm2/m
L*: 17 8/15-384
Q*: 9 6/50-242
Q*: 8 8/50-242

Git: 4 E 13 -371
Git: 1 E 13 -332

① 1x 3 12/8-106

BM1 1x
① D335,40x123

55
13

BM2 1x
② D335,90x123

55
13

BF04

10
8.5

PNr.: 297556D13

Pos: 8

Beton: C25/30

Dicke: 0.060 m

Expositionsklassen: XC1/W0

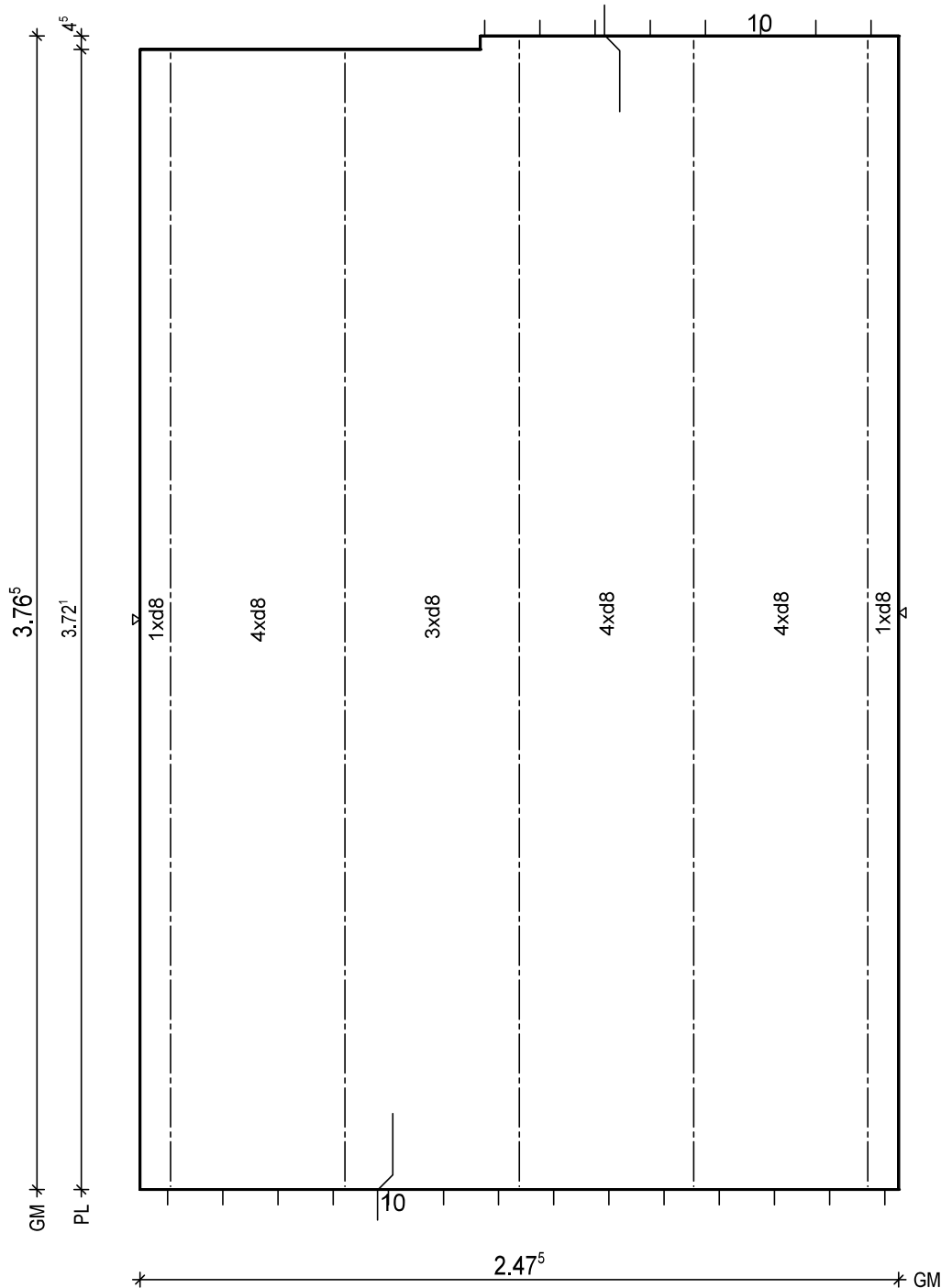
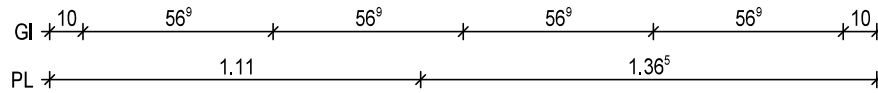
Volumen: 0.56 m³

Gewicht: 1.39 to

ANr 297556
AG.: Alfred Döpker GmbH & Co. KG
BH.: Weserhöfe

BV.: Weserhöfe, Grüne
BO.: D-28199 Bremen
Bea.: Coker

Maßstab: 1: 16
Dat.: 04.02.2021

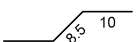


BTG: C25/30
Exp: XC1/W0
d.: 6.0 cm
FI.: 9.27 m²

Bew.: FDU4
c.: 2.5 cm
as L*: 3.45 cm²/m
as Q*: 1.75 cm²/m
L*: 17 8/15-403
Q*: 9 6/50-242
Q*: 8 8/50-242

Git: 3 E 13 -375
Git: 2 E 13 -371

BF04



PNr.: 297556D13

Pos: 9

Beton: C25/30

Dicke: 0.060 m

Expositionsklassen: XC1/W0

Volumen: 0.47 m3

Gewicht: 1.18 to

ANr 297556

AG.: Alfred Döpker GmbH & Co. KG

BH.: Weserhöfe

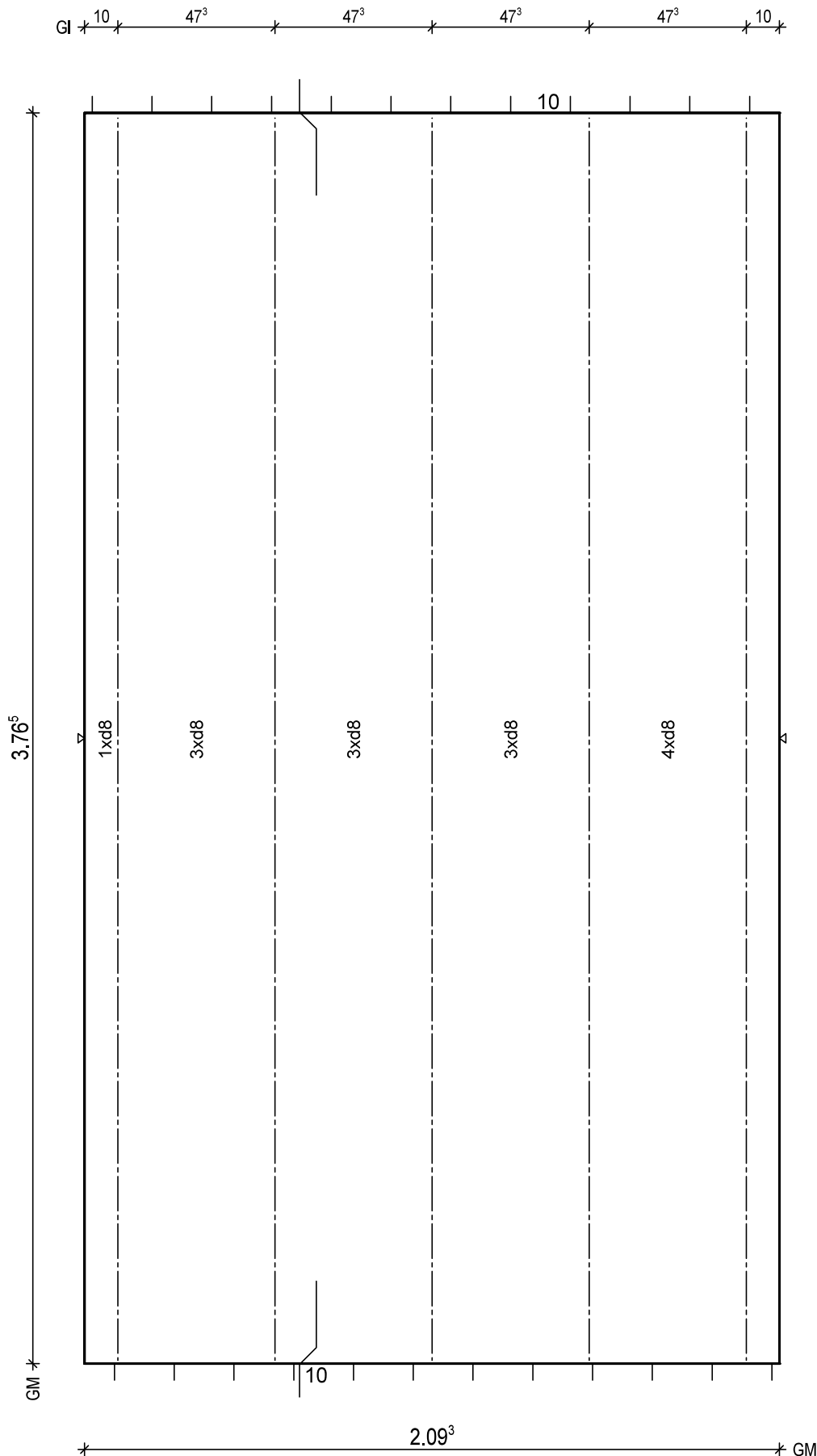
BV.: Weserhöfe, Grüne

BO.: D-28199 Bremen

Bea.: Coker

Maßstab: 1: 13

Dat.: 04.02.2021



BtG: C25/30
Exp: XC1/W0
d: 6.0 cm
Fl: 7.88 m2

Bew: FDU4
c: 2.5 cm
as L*: 3.36 cm2/m
as Q*: 1.75 cm2/m
L*: 14 8/15-403
Q*: 9 6/50-204
Q*: 8 8/50-204

Git: 5 E 13 -375

BF04

10
8/5

PNr.: 297556D13

Pos: 10

Beton: C25/30

Dicke: 0.060 m

Expositionsklassen: XC1/W0

Volumen: 0.27 m3

Gewicht: 0.68 to

ANr 297556

AG.: Alfred Döpker GmbH & Co. KG

BH.: Weserhöfe

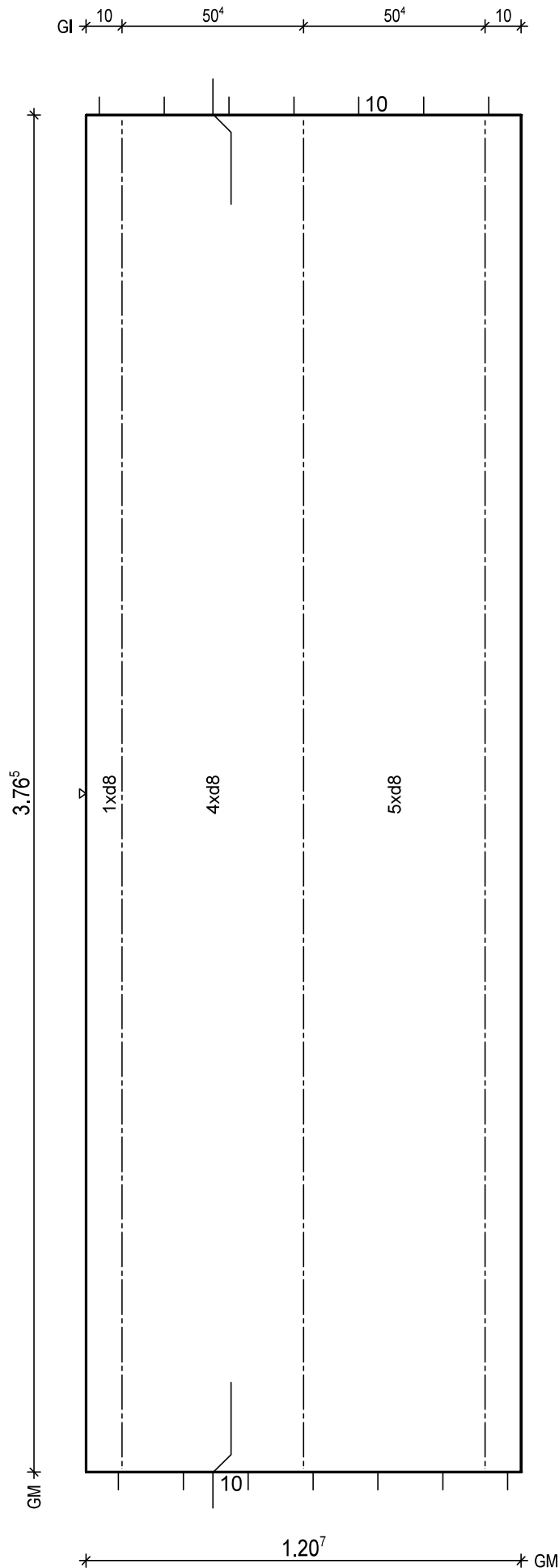
BV.: Weserhöfe, Grüne

BO.: D-28199 Bremen

Bea.: Coker

Maßstab: 1: 12

Dat.: 04.02.2021



BTG: C25/30
Exp: XC1/W0
d: 6.0 cm
Fl: 4.54 m2

Bew: FDU5
c: 2.5 cm
as L*: 4.17 cm2/m
as Q*: 1.75 cm2/m
L*: 8 8/15-403
L*: 2 8/60-403
Q*: 9 6/50-115
Q*: 8 8/50-115

Git: 3 E 13 -375

BF04

10

PNr.: 297556D13

Pos: 11

Beton: C25/30

Dicke: 0.060 m

Expositionsklassen: XC1/WO

Volumen: 0.56 m³

Gewicht: 1.40 to

ANr 297556

AG.: Alfred Döpker GmbH & Co. KG

BH.: Weserhöfe

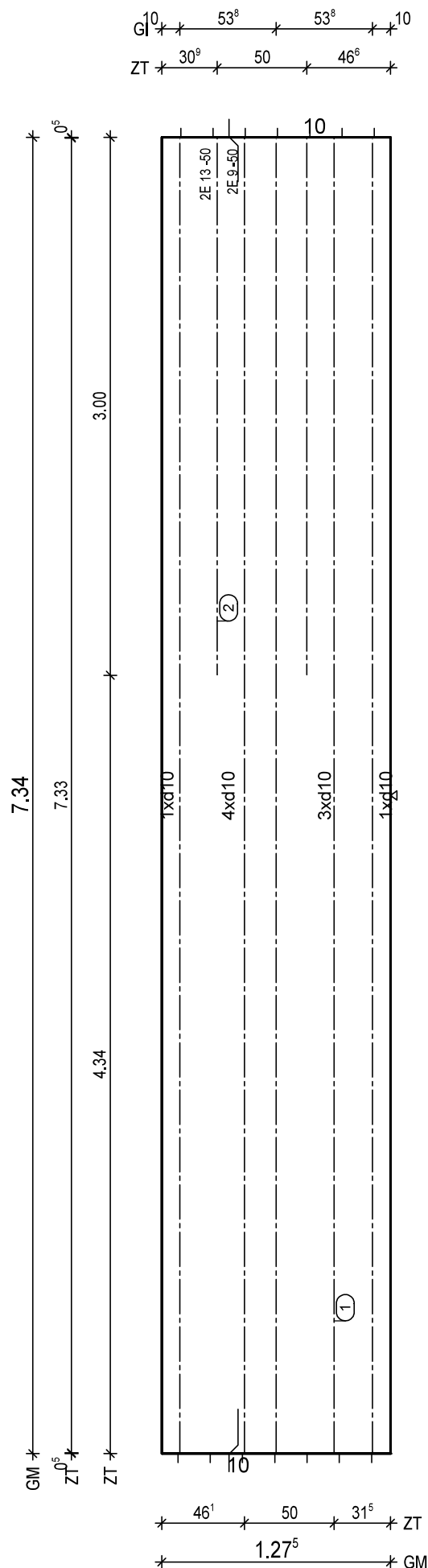
BV.: Weserhöfe, Grüne

BO.: D-28199 Bremen

Bea.: Coker

Maßstab: 1: 24

Dat.: 04.02.2021



BTG: C25/30
Exp: XC1/WO
d: 6.0 cm
FI: 9.36 m²

Bew: FDU7
c: 2.5 cm
as L*: 5.54 cm²/m
as Q*: 1.64 cm²/m
L*: 9 10/15-760
Q*: 16 6/50-122
Q*: 15 8/50-122

Glt: 3 E 9 -733

① 1x 2 E 9/50-733
② 1x 2 E 13/50-300

BF04

10
8.5

PNr.: 297556D13

Pos: 12

Beton: C25/30

Dicke: 0.060 m

Expositionsklassen: XC1/W0

Volumen: 1.09 m³

Gewicht: 2.73 to

ANr 297556

AG.: Alfred Döpker GmbH & Co. KG

BH.: Weserhöfe

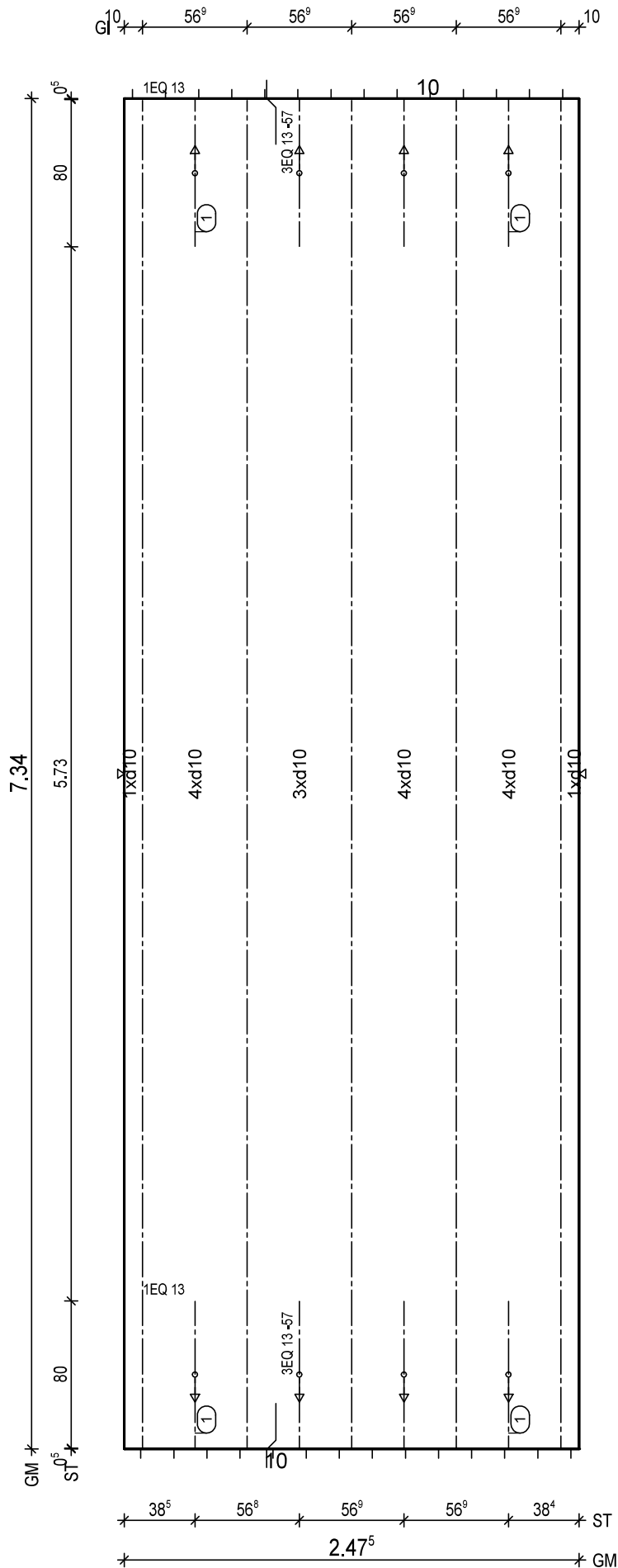
BV.: Weserhöfe, Grüne

BO.: D-28199 Bremen

Bea.: Coker

Maßstab: 1: 24

Dat.: 04.02.2021



BTG: C25/30
Exp: XC1/W0
d: 6.0 cm
FI: 18.17 m²

Bew: FDU7
c: 2.5 cm
as L*: 5.39 cm²/m
as Q*: 1.64 cm²/m
L*: 17 10/15-760
Q*: 16 6/50-242
Q*: 15 8/50-242

Git: 5 E 13 -733

① 2x 3 EQ 13/57-80
① 2x 1 EQ 13-80

BF04

10
8.5

PNr.: 297556D13

Pos: 13

Beton: C25/30

Dicke: 0.060 m

Expositionsklassen: XC1/W0

Volumen: 1.09 m³

Gewicht: 2.73 to

ANr 297556

AG.: Alfred Döpker GmbH & Co. KG

BH.: Weserhöfe

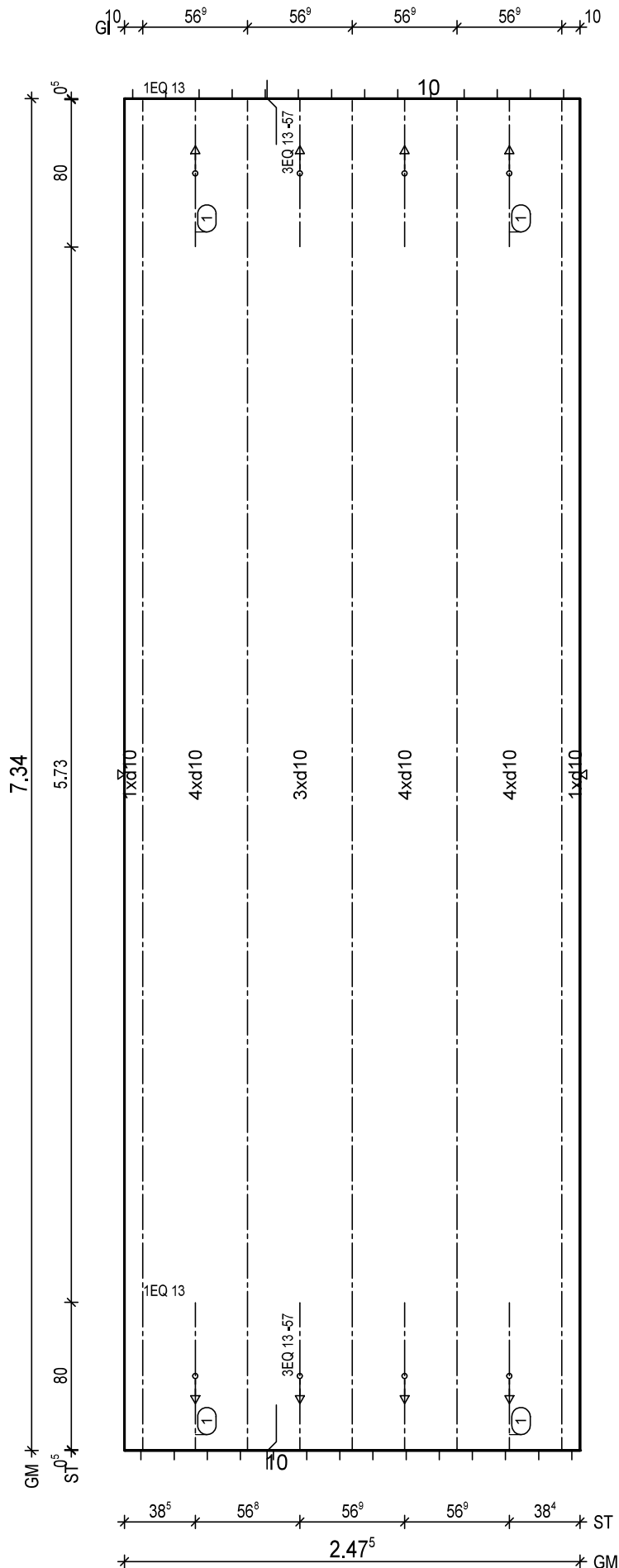
BV.: Weserhöfe, Grüne

BO.: D-28199 Bremen

Bea.: Coker

Maßstab: 1: 24

Dat.: 04.02.2021



BTG: C25/30
Exp: XC1/W0
d: 6.0 cm
FI: 18.17 m²

Bew: FDU7
c: 2.5 cm
as L*: 5.39 cm²/m
as Q*: 1.64 cm²/m
L*: 17 10/15-760
Q*: 16 6/50-242
Q*: 15 8/50-242

Git: 5 E 13 -733

① 2x 3 EQ 13/57-80
① 2x 1 EQ 13-80

BF04

10
8.5

PNr.: 297556D13

Pos: 14

Beton: C25/30

Dicke: 0.060 m

Expositionsklassen: XC1/W0

Volumen: 1.04 m³

Gewicht: 2.61 to

ANr 297556

AG.: Alfred Döpker GmbH & Co. KG

BH.: Weserhöfe

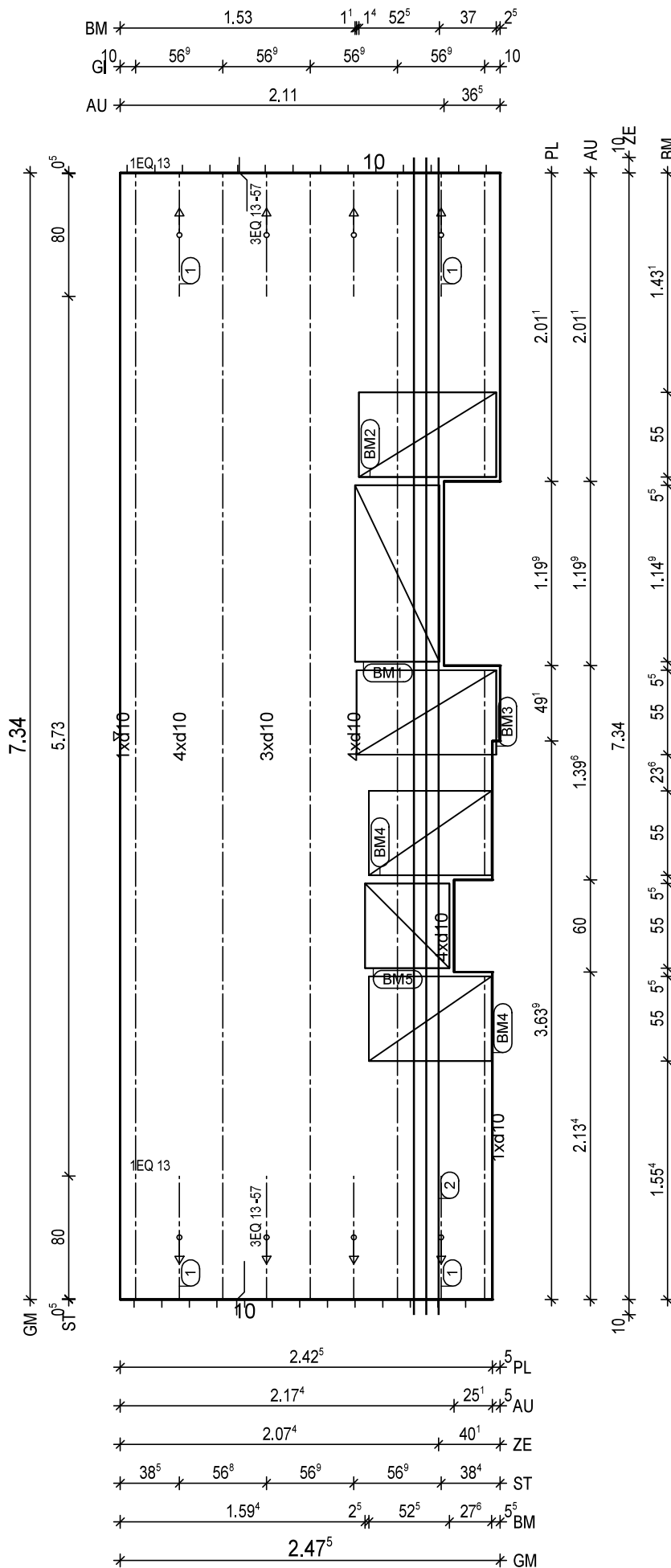
BV.: Weserhöfe, Grüne

BO.: D-28199 Bremen

Bea.: Coker

Maßstab: 1: 28

Dat.: 04.02.2021



BTG: C25/30
Exp: XC1/W0
d: 6.0 cm
Fl: 17.40 m²

Bew: FDU7
c: 2.5 cm
as L*: 5.39 cm²/m
as Q*: 1.64 cm²/m
L*: 17 10/15-763
Q*: 16 6/50-242
Q*: 15 8/50-242

Git: 1 E 13 -134
Git: 1 E 13 -210
Git: 1 E 13 -198
Git: 4 E 13 -733

② 1x 3 12/8-759
BF04-BF04

① 2x 3 EQ 13/57-80
① 2x 1 EQ 13-80

BM1 1x
① D335,115x123

55
13

BM2 1x
② D335,90x123

55
13

BM3 1x
③ D335,91x123

55
13

BM4 2x
④ D335,80x123

55
13

BM5 1x
⑤ D335,55x123

55
13

BF04

8.5
10

PNr.: 297556D13

Pos: 15

Beton: C25/30

Dicke: 0.060 m

Expositionsklassen: XC1/WO

Volumen: 0.56 m³

Gewicht: 1.40 to

ANr 297556

AG.: Alfred Döpker GmbH & Co. KG

BH.: Weserhöfe

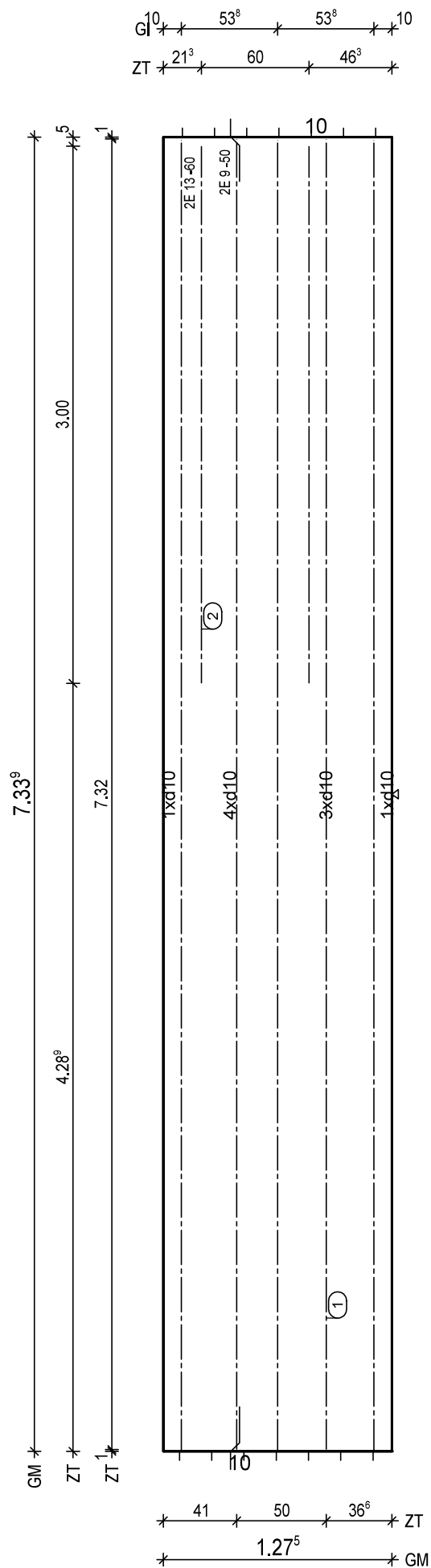
BV.: Weserhöfe, Grüne

BO.: D-28199 Bremen

Bea.: Coker

Maßstab: 1: 24

Dat.: 04.02.2021



BtG: C25/30
Exp: XC1/WO
d: 6.0 cm
Fl: 9.36 m²

Bew: FDU7
c: 2.5 cm
as L*: 5.54 cm²/m
as Q*: 1.64 cm²/m
L*: 9 10/15-760
Q*: 16 8/50-122
Q*: 15 8/50-122

Glt: 3 E 9 -732

① 1x 2 E 9/50-732
② 1x 2 E 13/60-300

BF04

8.5 10

H/B = 420 / 297 (0.12m²)

PLANBAR

PNr.: 297556D13

Pos: 16

Beton: C25/30

Dicke: 0.060 m

Expositionsklassen: XC1/W0

Volumen: 1.09 m³

Gewicht: 2.72 to

ANr 297556

AG.: Alfred Döpker GmbH & Co. KG

BH.: Weserhöfe

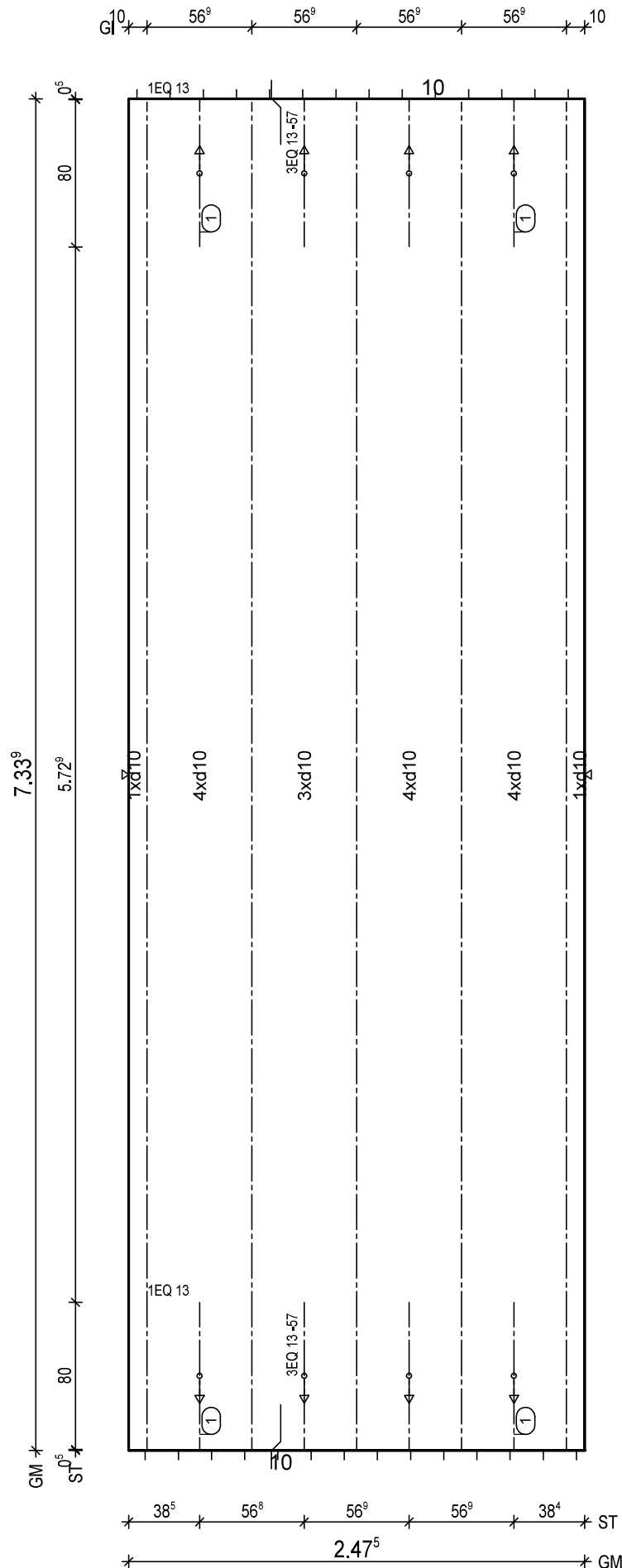
BV.: Weserhöfe, Grüne

BO.: D-28199 Bremen

Bea.: Coker

Maßstab: 1: 24

Dat.: 04.02.2021



BTG: C25/30
Exp: XC1/W0
d: 6.0 cm
FI: 18.16 m²

Bew: FDU7
c: 2.5 cm
as L*: 5.39 cm²/m
as Q*: 1.64 cm²/m
L*: 17 10/15-760
Q*: 16 6/50-242
Q*: 15 8/50-242

Git: 5 E 13 -732

- ① 2x 3 EQ 13/57-80
- ① 2x 1 EQ 13-80

BF04

10
8.5

PNr.: 297556D13

Pos: 17

Beton: C25/30

Dicke: 0.060 m

Expositionsklassen: XC1/W0

Volumen: 1.09 m³

Gewicht: 2.72 to

ANr 297556

AG.: Alfred Döpker GmbH & Co. KG

BH.: Weserhöfe

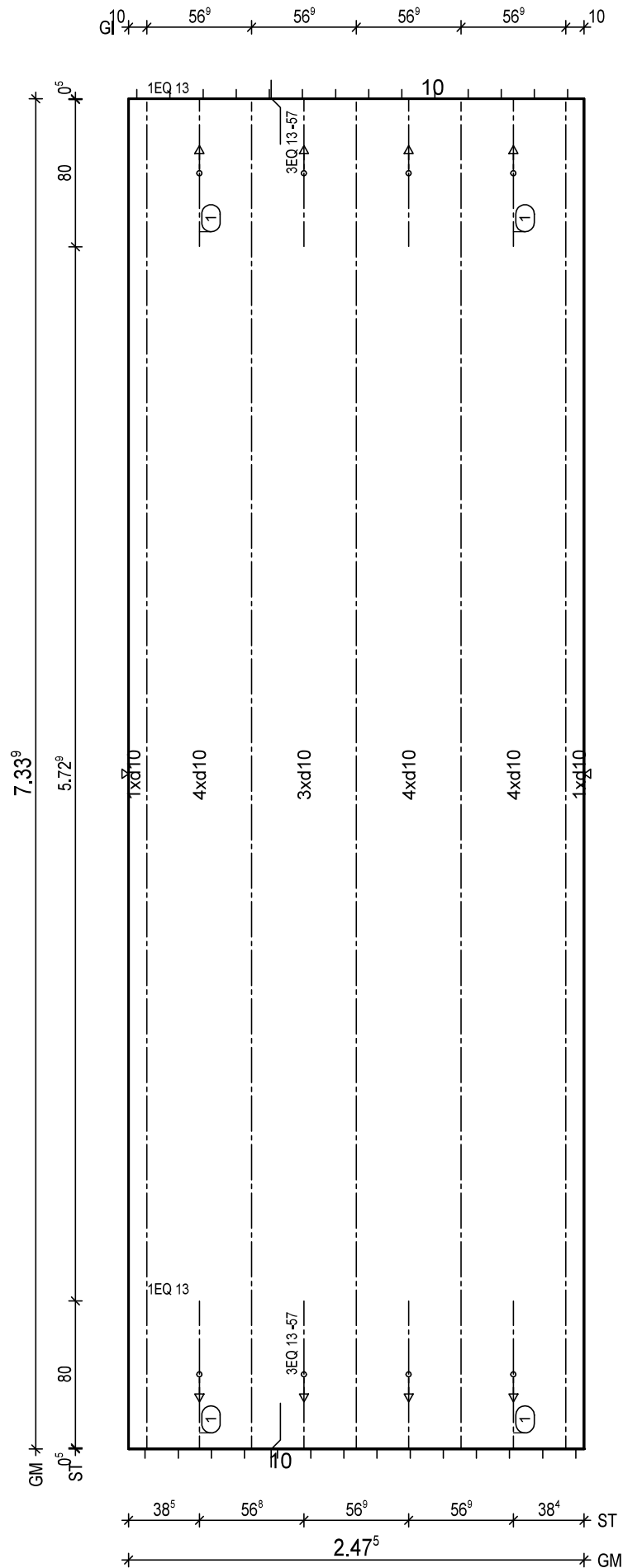
BV.: Weserhöfe, Grüne

BO.: D-28199 Bremen

Bea.: Coker

Maßstab: 1: 24

Dat.: 04.02.2021



BTG: C25/30
Exp: XC1/W0
d: 6.0 cm
FI: 18.16 m²

Bew: FDU7
c: 2.5 cm
as L*: 5.39 cm²/m
as Q*: 1.64 cm²/m
L*: 17 10/15-760
Q*: 16 6/50-242
Q*: 15 8/50-242

Git: 5 E 13 -732

- ① 2x 3 EQ 13/57-80
- ① 2x 1 EQ 13-80

BF04

10
8.5

PNr.: 297556D13

Pos: 21

Beton: C25/30

Dicke: 0.060 m

Expositionsklassen: XC1/WO

Volumen: 1.06 m³

Gewicht: 2.65 to

ANr 297556

AG.: Alfred Döpker GmbH & Co. KG

BH.: Weserhöfe

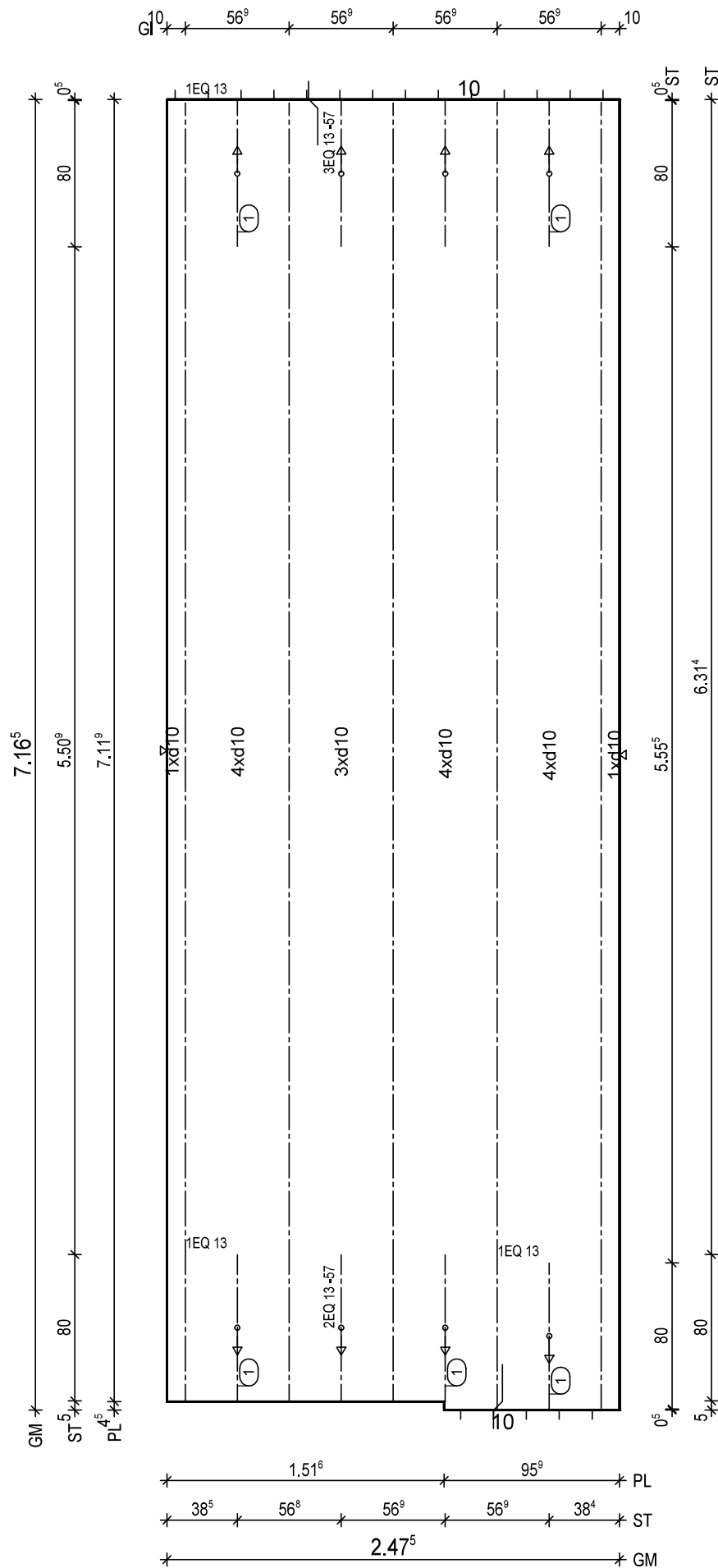
BV.: Weserhöfe, Grüne

BO.: D-28199 Bremen

Bea.: Coker

Maßstab: 1: 24

Dat.: 04.02.2021



BTG: C25/30
 Exp: XC1/WO
 d: 6.0 cm
 Fl: 17.66 m²

Bew: FDU7
 c: 2.5 cm
 as L*: 5.39 cm²/m
 as Q*: 1.69 cm²/m
 L*: 17 10/15-742
 Q*: 16 6/50-242
 Q*: 15 8/50-242

Git: 2 E 13 -715
 Git: 3 E 13 -710

① 3x 1 EQ 13-80
 ① 1x 2 EQ 13/57-80
 ① 1x 3 EQ 13/57-80

BF04

10
 5

PNr.: 297556D13

Pos: 22

Beton: C25/30

Dicke: 0.060 m

Expositionsklassen: XC1/W0

Volumen: 1.06 m³

Gewicht: 2.66 to

ANr 297556

AG.: Alfred Döpker GmbH & Co. KG

BH.: Weserhöfe

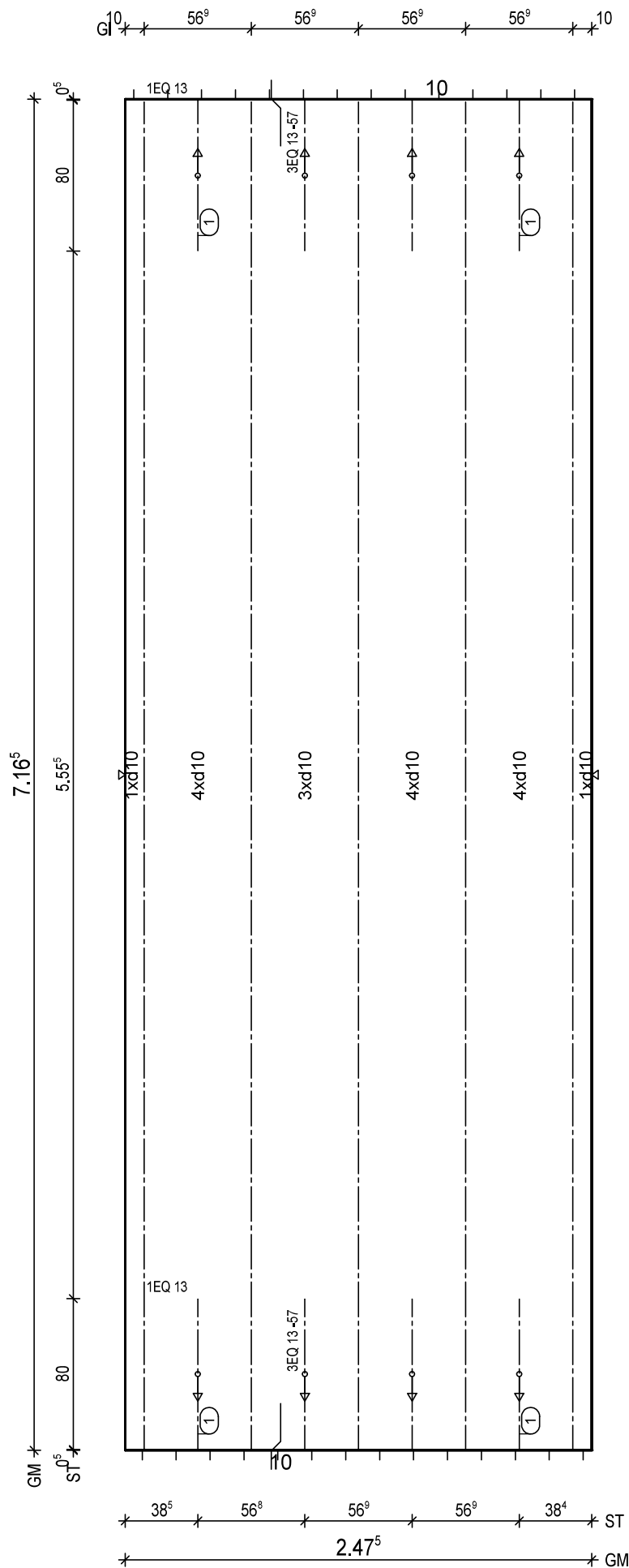
BV.: Weserhöfe, Grüne

BO.: D-28199 Bremen

Bea.: Coker

Maßstab: 1: 23

Dat.: 04.02.2021



BTG: C25/30
Exp: XC1/W0
d: 6.0 cm
FI: 17.73 m²

Bew: FDU7
c: 2.5 cm
as L*: 5.39 cm²/m
as Q*: 1.69 cm²/m
L*: 17 10/15-742
Q*: 16 6/50-242
Q*: 15 8/50-242

Git: 5 E 13 -715

① 2x 3 EQ 13/57-80
② 1 EQ 13-80

BF04

10
5

PNr.: 297556D13

Pos: 23

Beton: C25/30

Dicke: 0.060 m

Expositionsklassen: XC1/WO

Volumen: 0.53 m3

Gewicht: 1.32 to

ANr 297556

AG.: Alfred Döpker GmbH & Co. KG

BH.: Weserhöfe

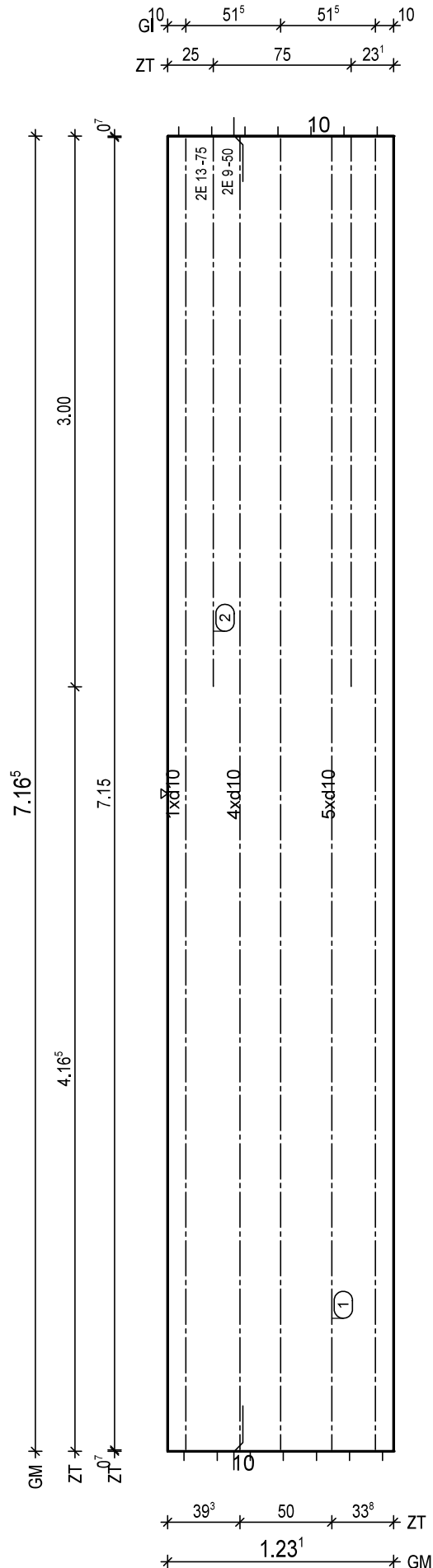
BV.: Weserhöfe, Grüne

BO.: D-28199 Bremen

Bea.: Coker

Maßstab: 1: 24

Dat.: 04.02.2021



BitG: C25/30
Exp: XC1/WO
d: 6.0 cm
FI: 8.82 m2

Bew: FDU8
c: 2.5 cm
as L*: 6.38 cm2/m
as Q*: 1.69 cm2/m
L*: 8 10/15-742
L*: 2 10/75-742
Q*: 16 6/50-118
Q*: 15 8/50-118

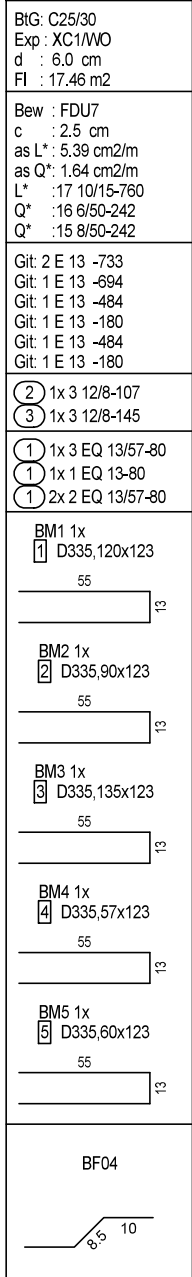
Git: 3 E 9 -715

① 1x 2 E 9/50-715
② 1x 2 E 13/75-300

BF04

10

Maßstab: 1: 30
Dat.: 04.02.2021



PNr.: 297556D13

Pos: 25

Beton: C25/30

Dicke: 0.060 m

Expositionsklassen: XC1/W0

Volumen: 1.09 m³

Gewicht: 2.73 to

ANr 297556

AG.: Alfred Döpker GmbH & Co. KG

BH.: Weserhöfe

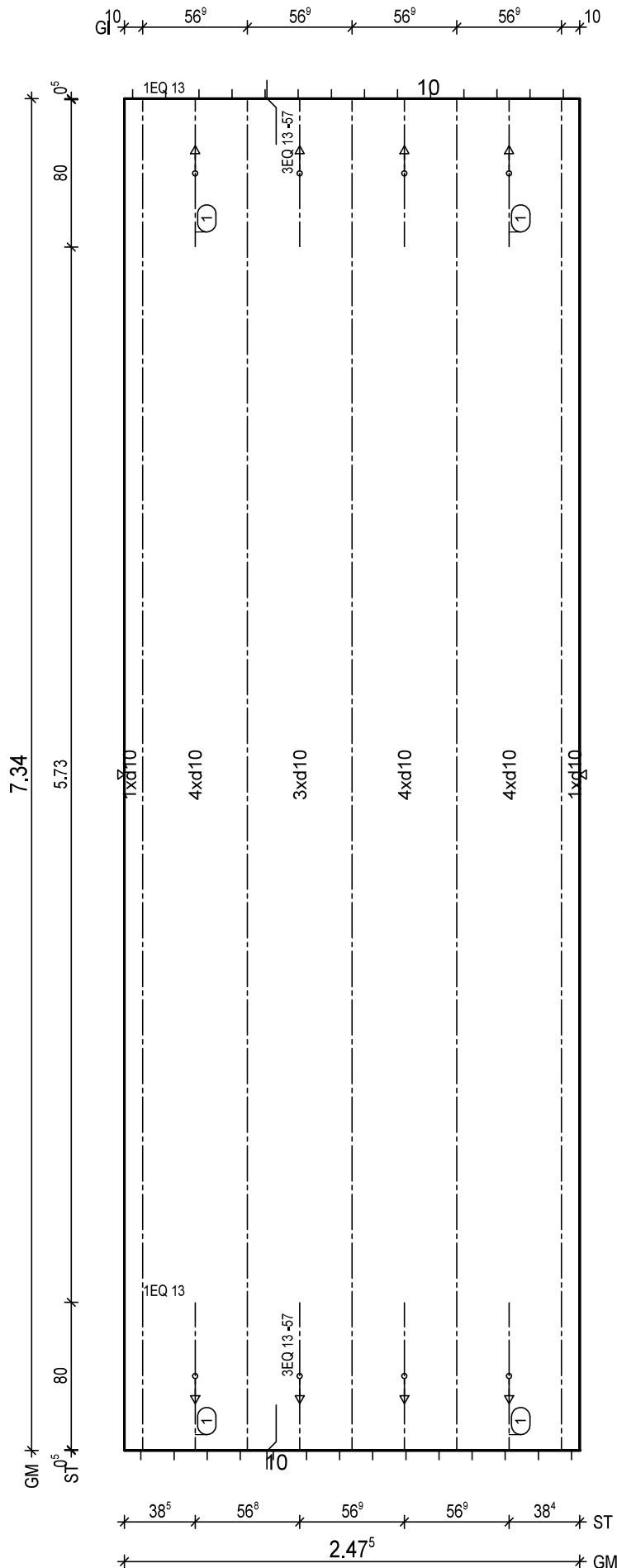
BV.: Weserhöfe, Grüne

BO.: D-28199 Bremen

Bea.: Coker

Maßstab: 1: 24

Dat.: 04.02.2021



BTG: C25/30
Exp: XC1/W0
d: 6.0 cm
FI: 18.17 m²

Bew: FDU7
c: 2.5 cm
as L*: 5.39 cm²/m
as Q*: 1.64 cm²/m
L*: 17 10/15-760
Q*: 16 6/50-242
Q*: 15 8/50-242

Git: 5 E 13 -733

① 2x 3 EQ 13/57-80
① 2x 1 EQ 13-80

BF04

10
8.5

PNr.: 297556D13

Pos: 27

Beton: C25/30

Dicke: 0.060 m

Expositionsklassen: XC1/W0

Volumen: 0.56 m³

Gewicht: 1.41 to

ANr 297556

AG.: Alfred Döpker GmbH & Co. KG

BH.: Weserhöfe

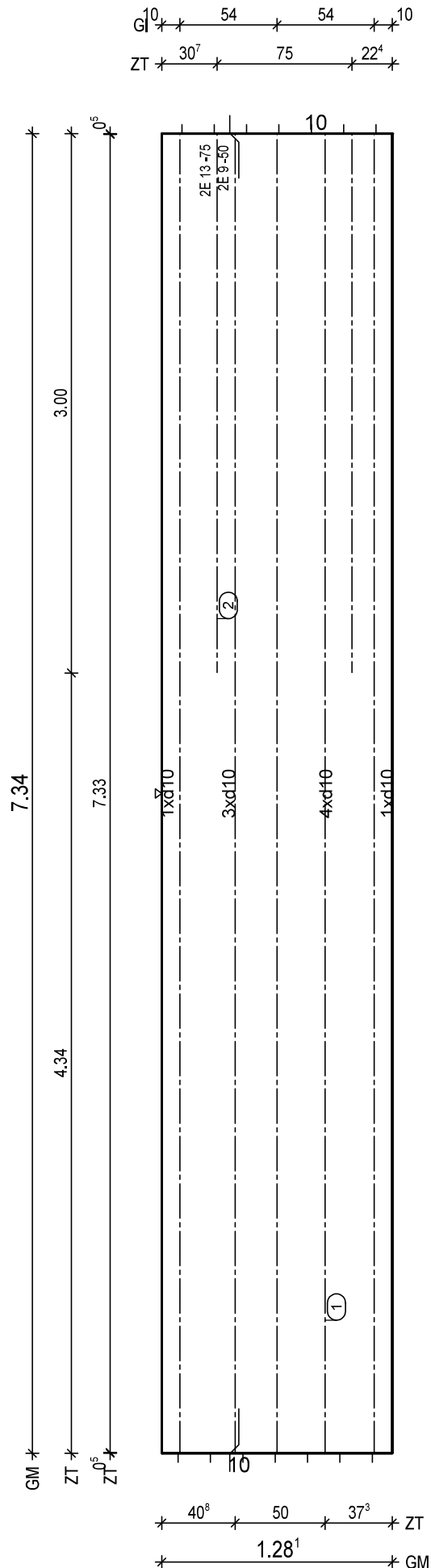
BV.: Weserhöfe, Grüne

BO.: D-28199 Bremen

Bea.: Coker

Maßstab: 1: 24

Dat.: 04.02.2021



BtG: C25/30
Exp: XC1/W0
d: 6.0 cm
Fl: 9.40 m²

Bew: FDU7
c: 2.5 cm
as L*: 5.52 cm²/m
as Q*: 1.64 cm²/m
L*: 9 10/15-760
Q*: 16 6/50-123
Q*: 15 8/50-123

Glt: 3 E 9 -733

① 1x 2 E 9/50-733
② 1x 2 E 13/75-300

BF04

8.5 10

PNr.: 297556D13

Pos: 29

Beton: C25/30

Dicke: 0.060 m

Expositionsklassen: XC1/W0

Volumen: 0.52 m³

Gewicht: 1.31 to

ANr 297556

AG.: Alfred Döpker GmbH & Co. KG

BH.: Weserhöfe

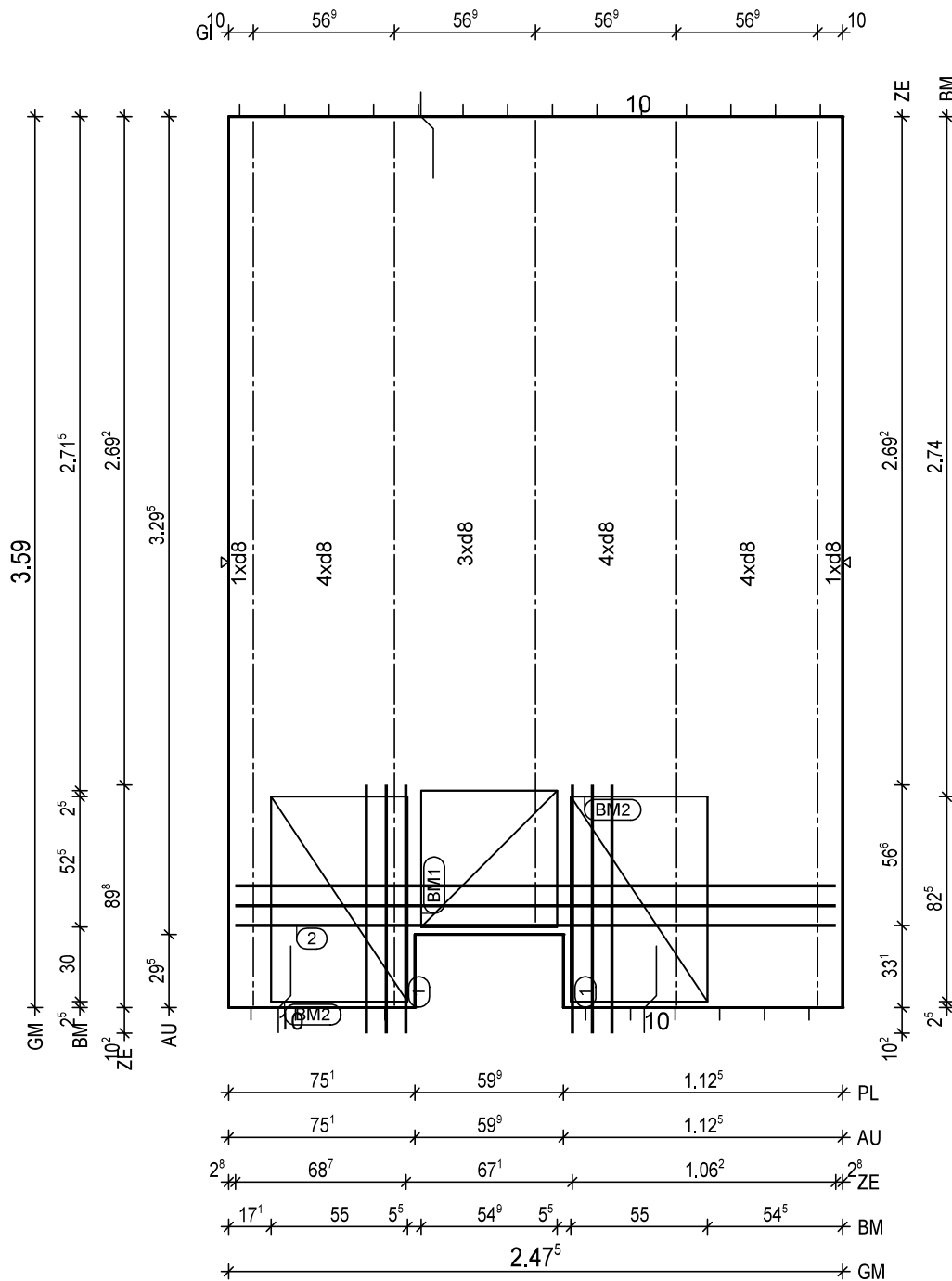
BV.: Weserhöfe, Grüne

BO.: D-28199 Bremen

Bea.: Coker

Maßstab: 1: 20

Dat.: 04.02.2021



Bit: C25/30
Exp: XC1/W0
d: 6.0 cm
Fl: 8.71 m²

Bew: FDU4
c: 2.5 cm
as L*: 3.45 cm²/m
as Q*: 1.75 cm²/m
L*: 17 8/15-385
Q*: 8 6/50-242
Q*: 8 8/50-242

Git: 2 E 13 -357
Git: 1 E 13 -326
Git: 2 E 13 -357

① 2x 3 12/8-100
② 1x 3 12/8-242

BM1 1x
① D335,55x123

55 13

BM2 2x
② D335,83x123

55 13

BF04

10 5

PNr.: 297556D13

Pos: 30

Beton: C25/30

Dicke: 0.060 m

Expositionsklassen: XC1/W0

Volumen: 0.53 m3

Gewicht: 1.33 to

ANr 297556

AG.: Alfred Döpker GmbH & Co. KG

BH.: Weserhöfe

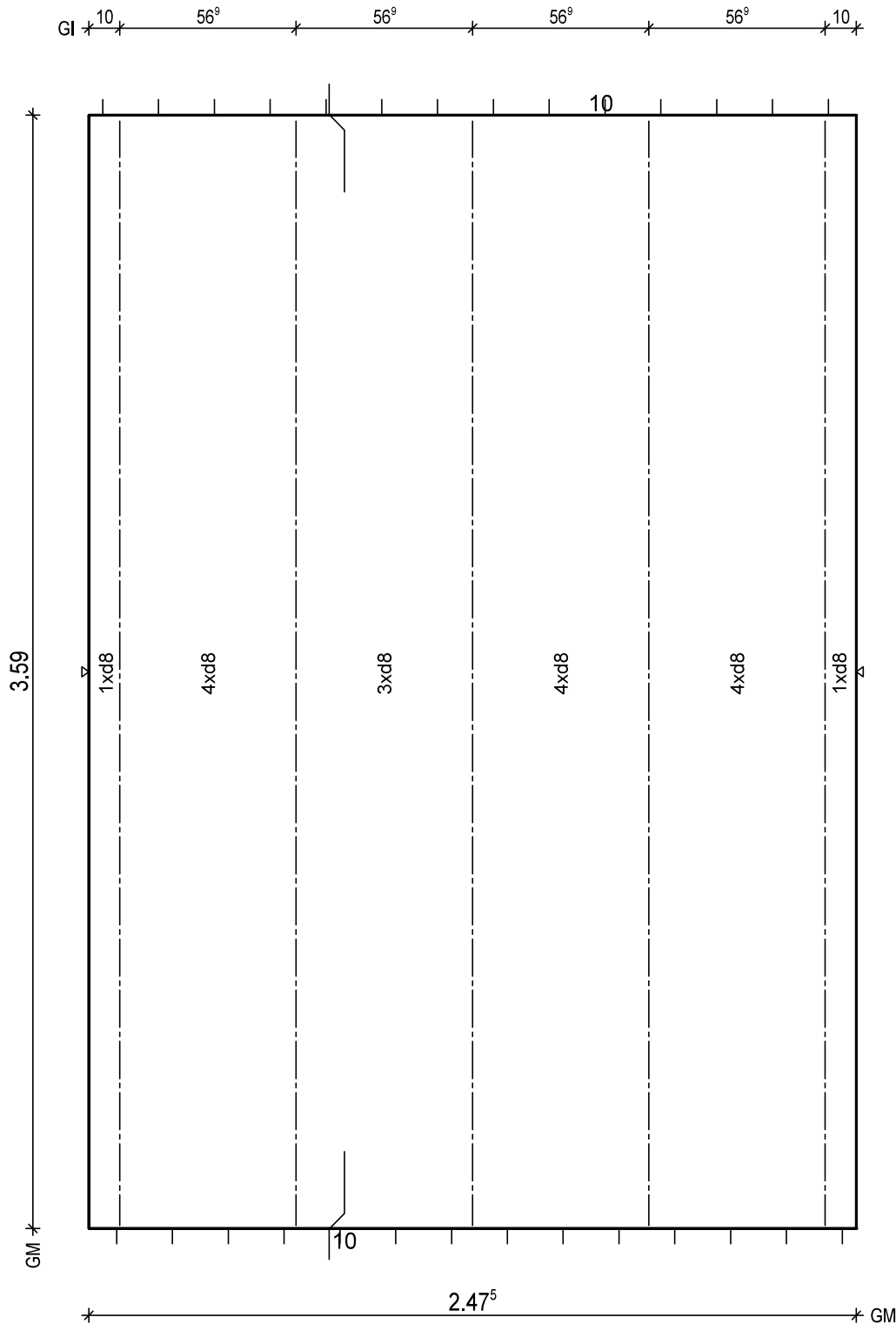
BV.: Weserhöfe, Grüne

BO.: D-28199 Bremen

Bea.: Coker

Maßstab: 1: 15

Dat.: 04.02.2021



BTG: C25/30
Exp: XC1/W0
d: 6.0 cm
Fl: 8.88 m2

Bew: FDU4
c: 2.5 cm
as L*: 3.45 cm2/m
as Q*: 1.75 cm2/m
L*: 17 8/15-385
Q*: 8 6/50-242
Q*: 8 8/50-242

Git: 5 E 13 -357

BF04

10
8.5

PNr.: 297556D13

Pos: 32

Beton: C25/30

Dicke: 0.060 m

Expositionsklassen: XC1/W0

Volumen: 0.24 m3

Gewicht: 0.59 to

ANr 297556

AG.: Alfred Döpker GmbH & Co. KG

BH.: Weserhöfe

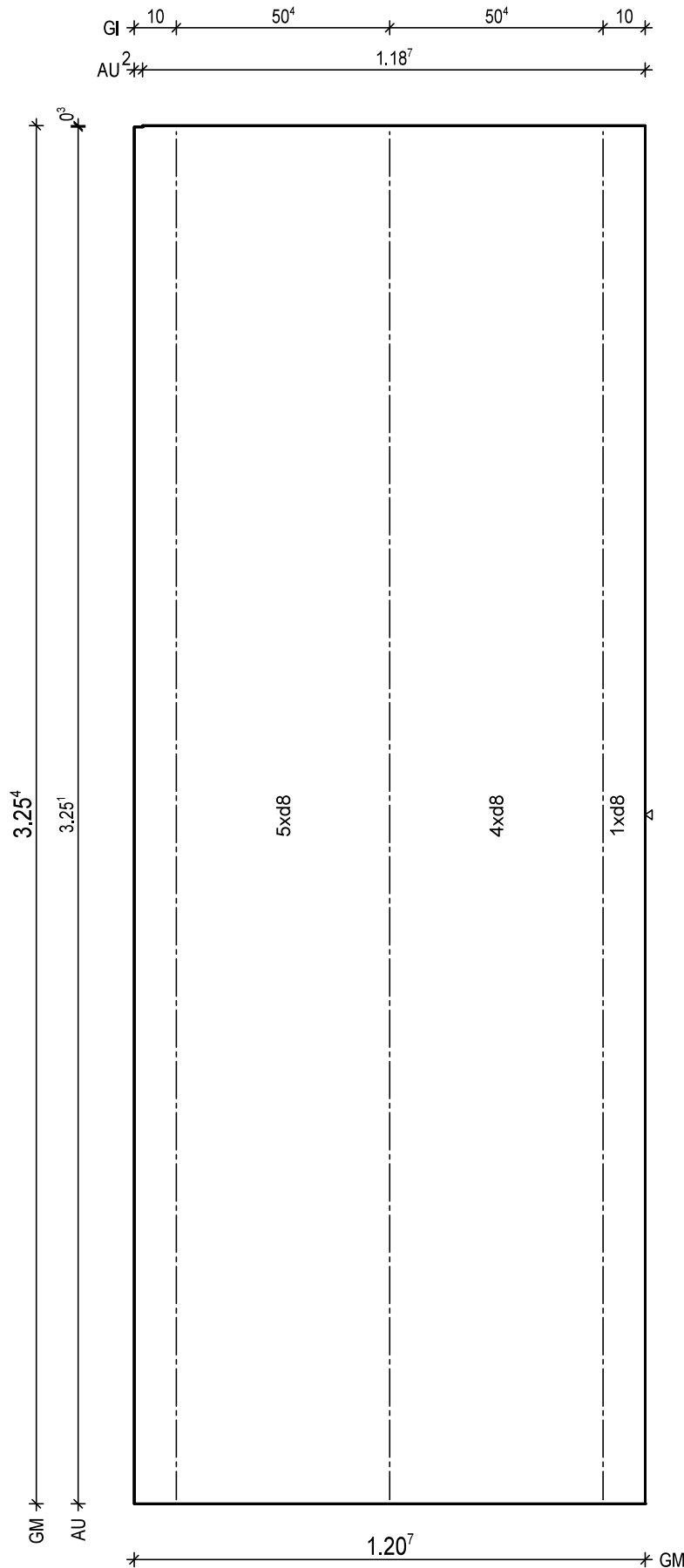
BV.: Weserhöfe, Grüne

BO.: D-28199 Bremen

Bea.: Coker

Maßstab: 1: 11

Dat.: 04.02.2021



BtG: C25/30
Exp: XC1/W0
d: 6.0 cm
Fl: 3.93 m2

Bew: FDU5
c: 2.5 cm
as L*: 4.17 cm2/m
as Q*: 1.78 cm2/m
L*: 8 8/15-323
L*: 2 8/60-323
Q*: 8 6/50-115
Q*: 7 8/50-115

Git: 3 E 13 -324

PNr.: 297556D13

Pos: 33

Beton: C25/30

Dicke: 0.060 m

Expositionsklassen: XC1/W0

Volumen: 0.35 m³

Gewicht: 0.89 to

ANr 297556

AG.: Alfred Döpker GmbH & Co. KG

BH.: Weserhöfe

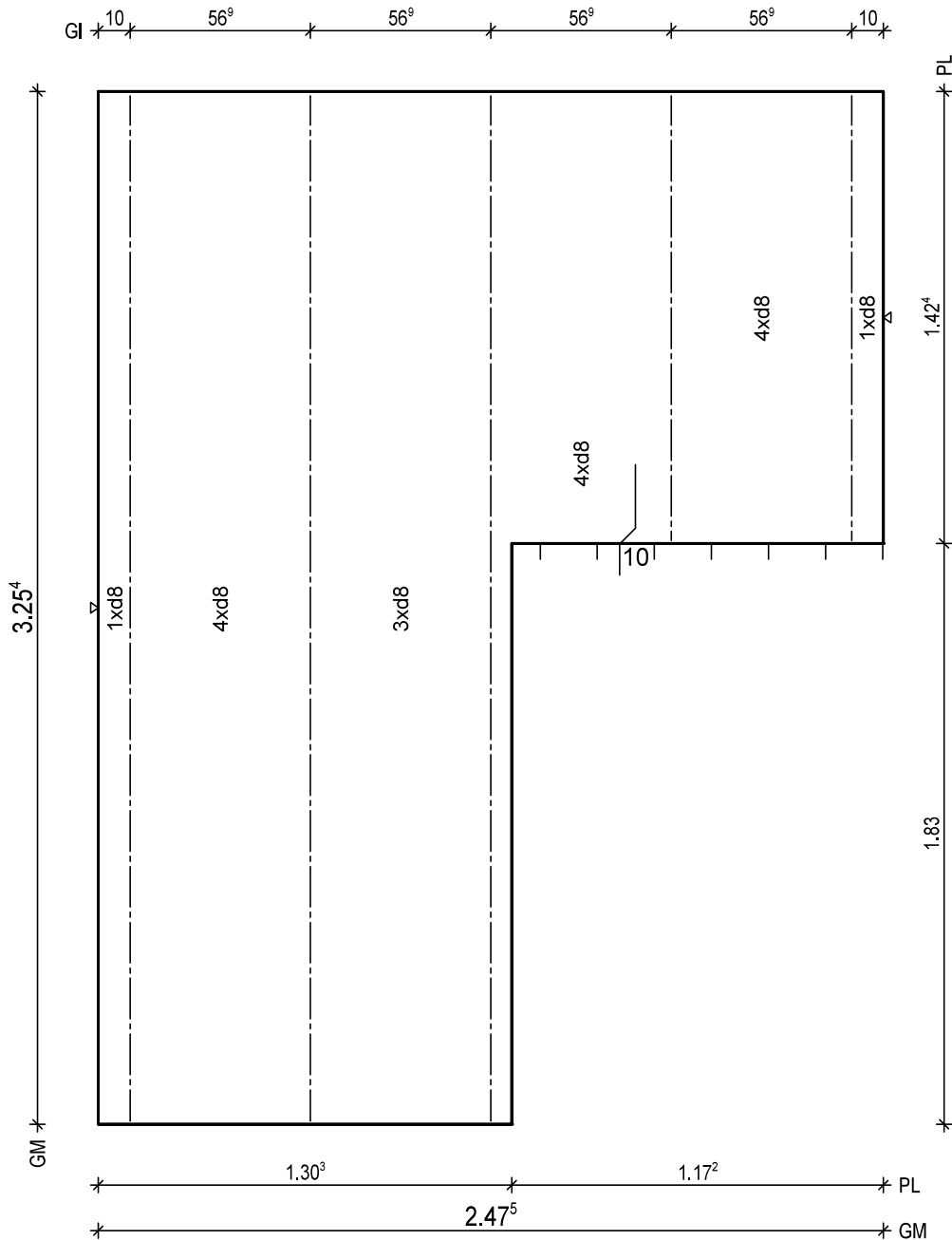
BV.: Weserhöfe, Grüne

BO.: D-28199 Bremen

Bea.: Coker

Maßstab: 1: 16

Dat.: 04.02.2021



BTG: C25/30
Exp: XC1/W0
d: 6.0 cm
Fl: 5.91 m²

Bew: FDU4
c: 2.5 cm
as L*: 3.45 cm²/m
as Q*: 1.78 cm²/m
L*: 17 8/15-323
Q*: 8 6/50-242
Q*: 7 8/50-242

Git: 2 E 13 -141
Git: 3 E 13 -324

BF04

PNr.: 297556D13

Pos: 34

Beton: C25/30

Dicke: 0.060 m

Expositionsklassen: XC1/W0

Volumen: 0.29 m3

Gewicht: 0.73 to

ANr 297556

AG.: Alfred Döpker GmbH & Co. KG

BH.: Weserhöfe

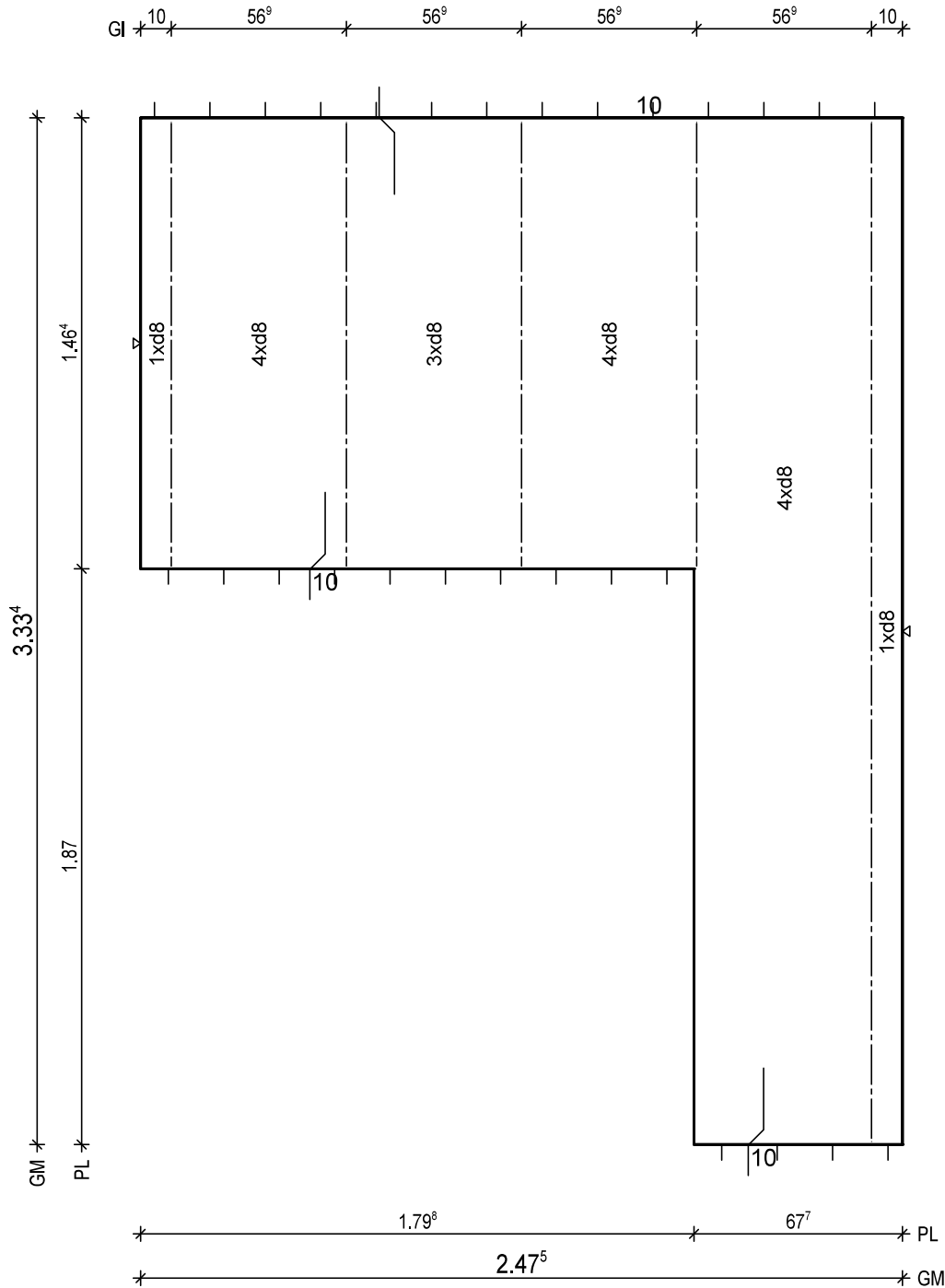
BV.: Weserhöfe, Grüne

BO.: D-28199 Bremen

Bea.: Coker

Maßstab: 1: 16

Dat.: 04.02.2021

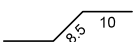


BTG: C25/30
Exp: XC1/W0
d: 6.0 cm
Fl: 4.89 m2

Bew: FDU4
c: 2.5 cm
as L*: 3.45 cm2/m
as Q*: 1.73 cm2/m
L*: 17 8/15-359
Q*: 8 6/50-242
Q*: 7 8/50-242

Git: 1 E 13 -332
Git: 4 E 13 -145

BF04



PNr.: 297556D13

Pos: 35

Beton: C25/30

Dicke: 0.130 m

Expositionsklassen: XC1/WO

Volumen: 0.30 m³

Gewicht: 0.74 to

ANr 297556

AG.: Alfred Döpker GmbH & Co. KG

BH.: Weserhöfe

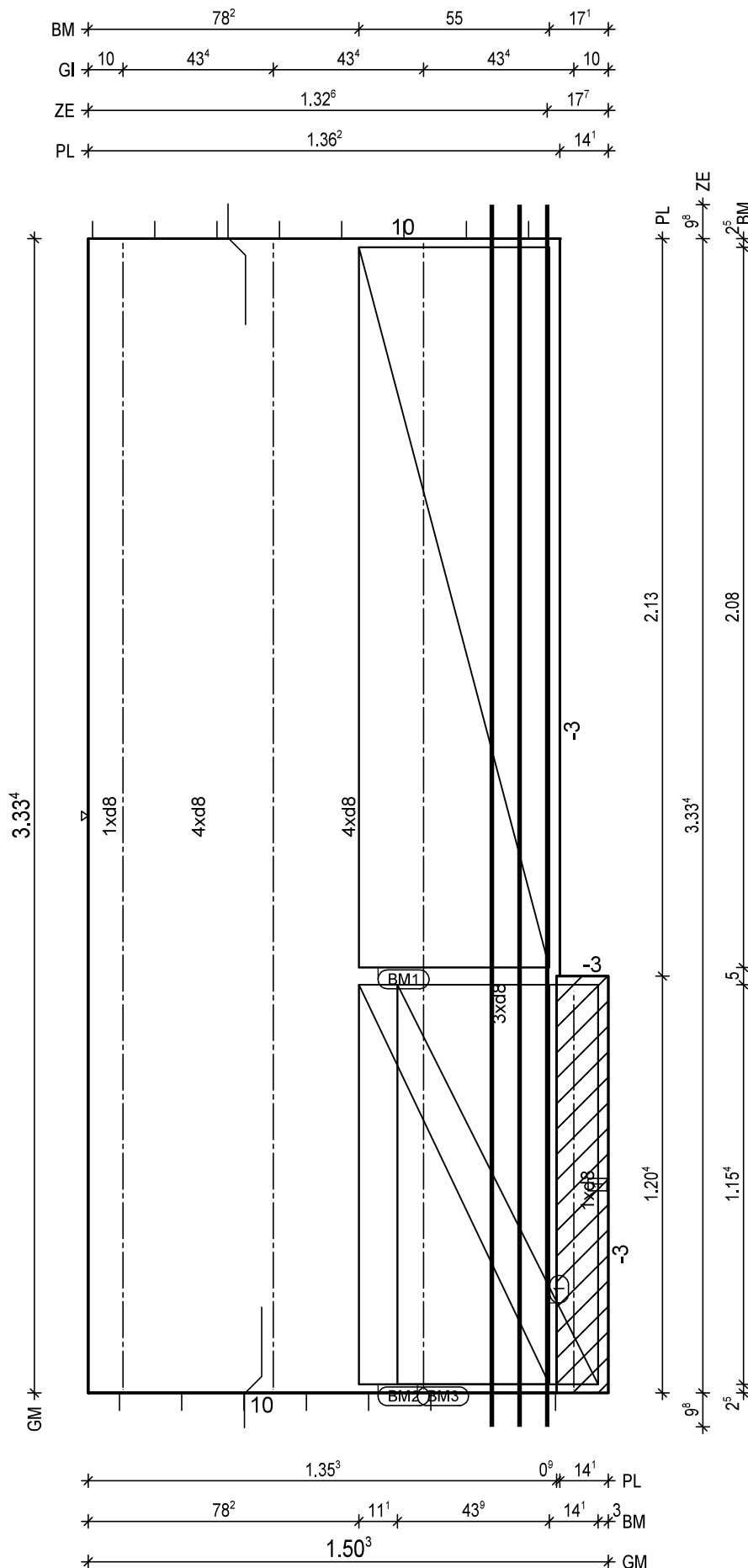
BV.: Weserhöfe, Grüne

BO.: D-28199 Bremen

Bea.: Coker

Maßstab: 1: 13

Dat.: 04.02.2021



BitG: C25/30
Exp: XC1/WO
d: 6.0 cm
Fl: 4.71 m²

Bew: FDU5
c: 2.5 cm
as L*: 4.35 cm²/m
as Q*: 1.73 cm²/m
L*: 10 8/15-359
L*: 3 8/60-359
Q*: 8 6/50-144
Q*: 7 8/50-144

Git: 1 E 13 -116
Git: 3 E 13 -332

① 1x 3 12/8-358
BF04-BF04

BM1 1x
① D335,208x123

55
13

BM2 1x
② D335,115x123

55
13

BM3 1x
③ D335,115x125

58
9

BF04

10
8.5

10

① 1x Treppenkonsole h=13 b=14 1.20m

H/B = 420 / 297 (0.12m²)

PLANBAR

PNr.: 297556D13

Pos: 37

Beton: C25/30

Dicke: 0.130 m

Expositionsklassen: XC1/W0

Volumen: 0.39 m3

Gewicht: 0.98 to

ANr 297556

AG.: Alfred Döpker GmbH & Co. KG

BH.: Weserhöfe

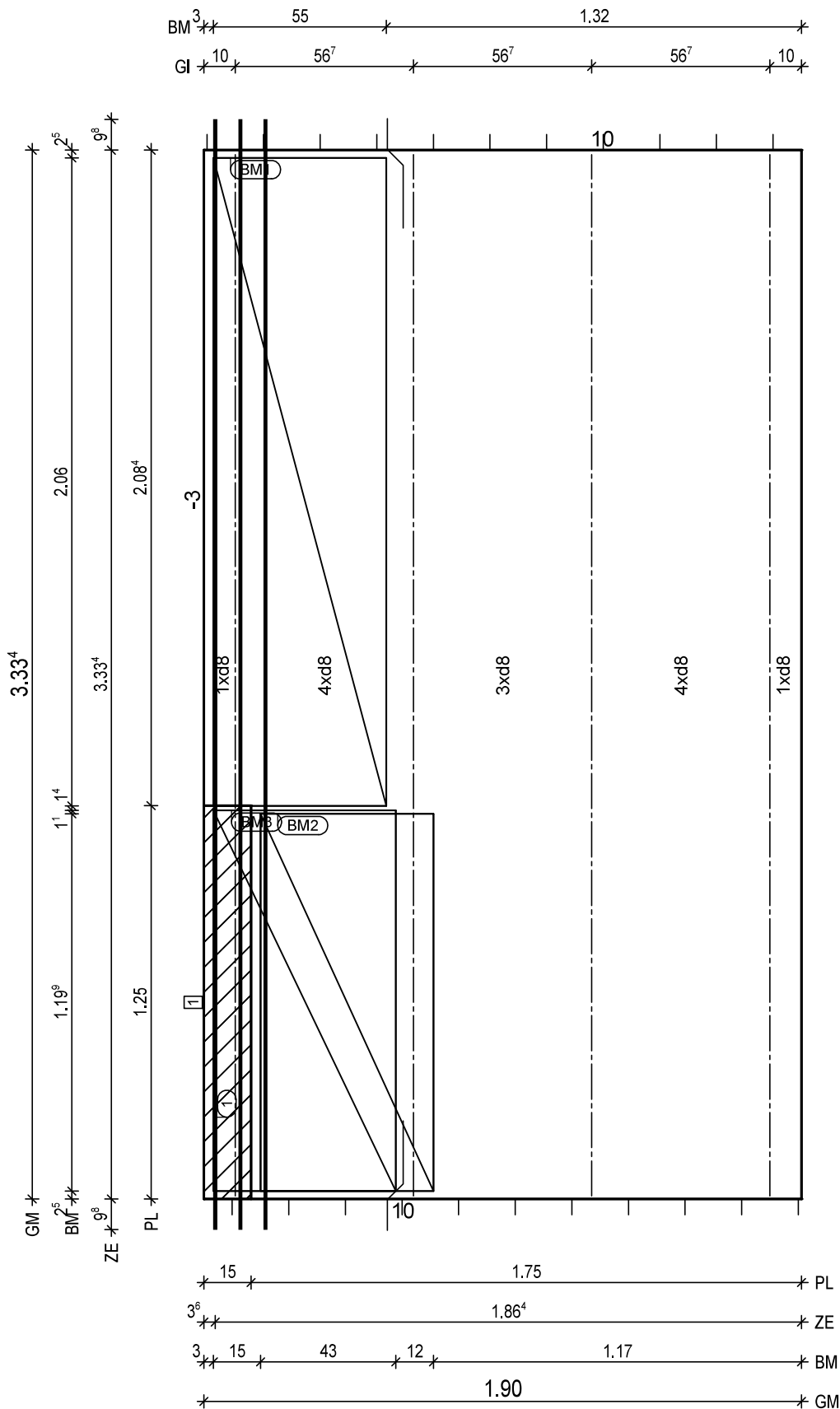
BV.: Weserhöfe, Grüne

BO.: D-28199 Bremen

Bea.: Coker

Maßstab: 1: 14

Dat.: 04.02.2021



BtG: C25/30
Exp: XC1/W0
d: 6.0 cm
FI: 6.33 m2

Bew: FDU4
c: 2.5 cm
as L*: 3.44 cm2/m
as Q*: 1.73 cm2/m
L*: 13 8/15-359
Q*: 8 6/50-184
Q*: 7 8/50-184

Git: 4 E 13 -332

① 1x 3 12/8-358
BF04-BF04

BM1 1x
① D335,206x123

55
13

BM2 1x
② D335,120x123

55
13

BM3 1x
③ D335,121x125

58
5

BF04

10
8.5

① 1x Treppenkonsole h=13 b=14 1.25m

H/B = 420 / 297 (0.12m²)

PLANBAR

PNr.: 297556D13

Pos: 38

Beton: C25/30

Dicke: 0.060 m

Expositionsklassen: XC1/W0

Volumen: 1.07 m3

Gewicht: 2.69 to

ANr 297556

AG.: Alfred Döpker GmbH & Co. KG

BH.: Weserhöfe

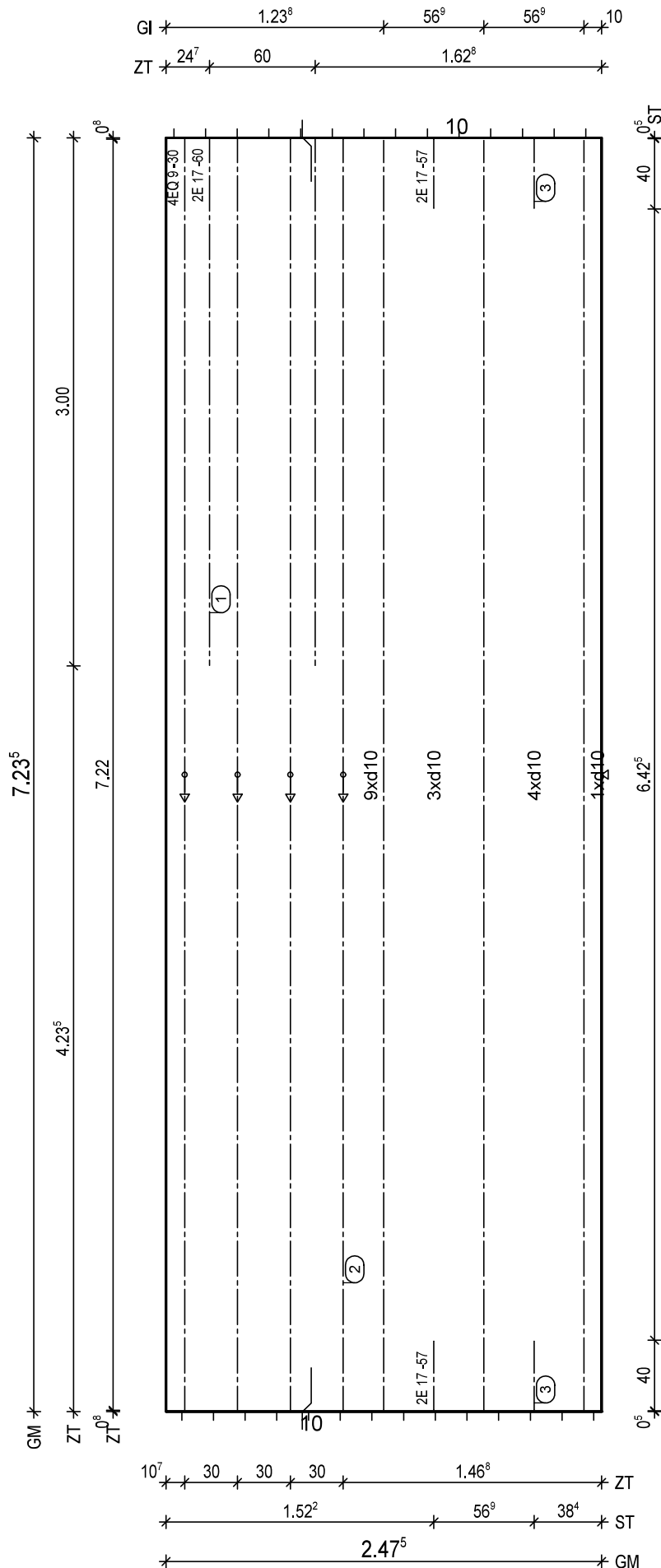
BV.: Weserhöfe, Grüne

BO.: D-28199 Bremen

Bea.: Coker

Maßstab: 1: 25

Dat.: 04.02.2021



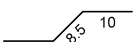
BTG: C25/30
Exp: XC1/W0
d: 6.0 cm
Fl: 17.91 m2

Bew: FDU7
c: 2.5 cm
as L*: 5.39 cm2/m
as Q*: 1.67 cm2/m
L*: 17 10/15-750
Q*: 16 6/50-242
Q*: 15 8/50-242

Git: 3 E 17 -722

- ① 1x 2 E 17/60-300
- ② 1x 4 EQ 9/30-722
- ③ 2x 2 E 17/57-40

BF04



PNr.: 297556D13

Pos: 39

Beton: C25/30

Dicke: 0.060 m

Expositionsklassen: XC1/W0

Volumen: 1.07 m3

Gewicht: 2.69 to

ANr 297556

AG.: Alfred Döpker GmbH & Co. KG

BH.: Weserhöfe

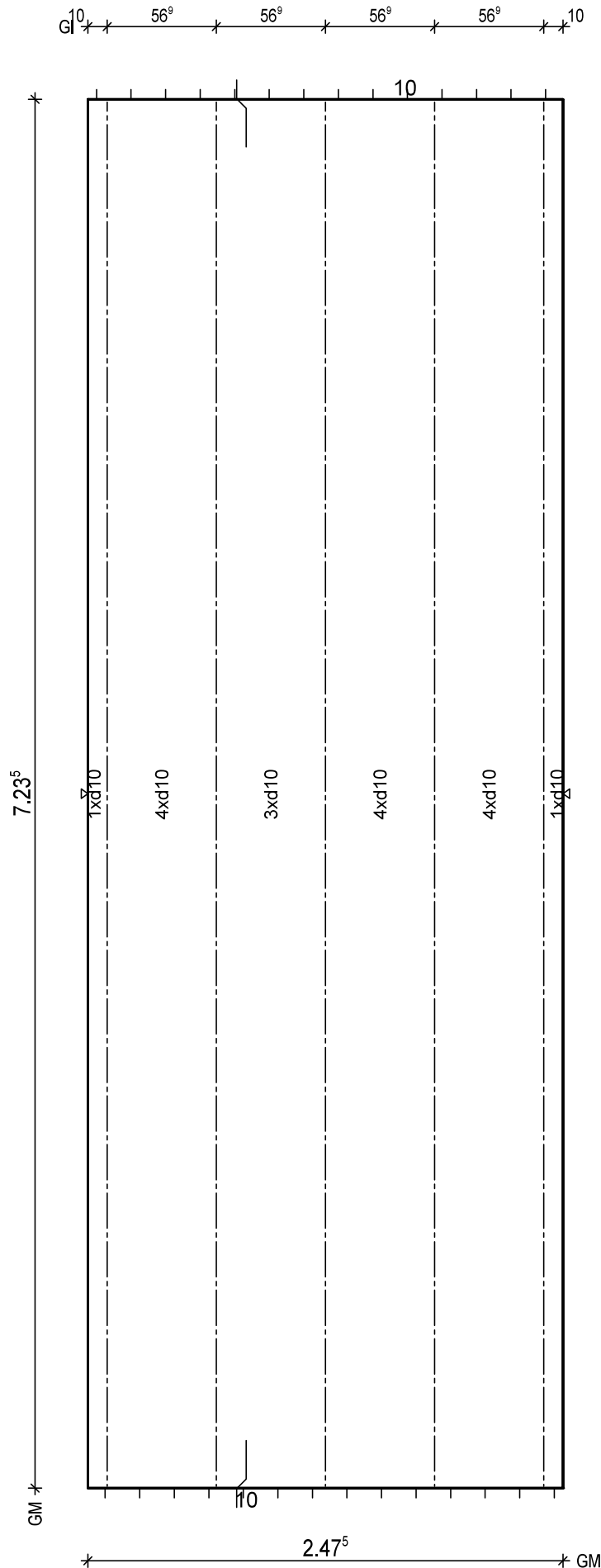
BV.: Weserhöfe, Grüne

BO.: D-28199 Bremen

Bea.: Coker

Maßstab: 1: 23

Dat.: 04.02.2021



BtG: C25/30
Exp: XC1/W0
d: 6.0 cm
Fl: 17.91 m2

Bew: FDU7
c: 2.5 cm
as L*: 5.39 cm2/m
as Q*: 1.67 cm2/m
L*: 17 10/15-750
Q*: 16 6/50-242
Q*: 15 8/50-242

Git: 5 E 17 -722

BF04

10°

PNr.: 297556D13

Pos: 40

Beton: C25/30

Dicke: 0.060 m

Expositionsklassen: XC1/W0

Volumen: 1.07 m3

Gewicht: 2.69 to

ANr 297556

AG.: Alfred Döpker GmbH & Co. KG

BH.: Weserhöfe

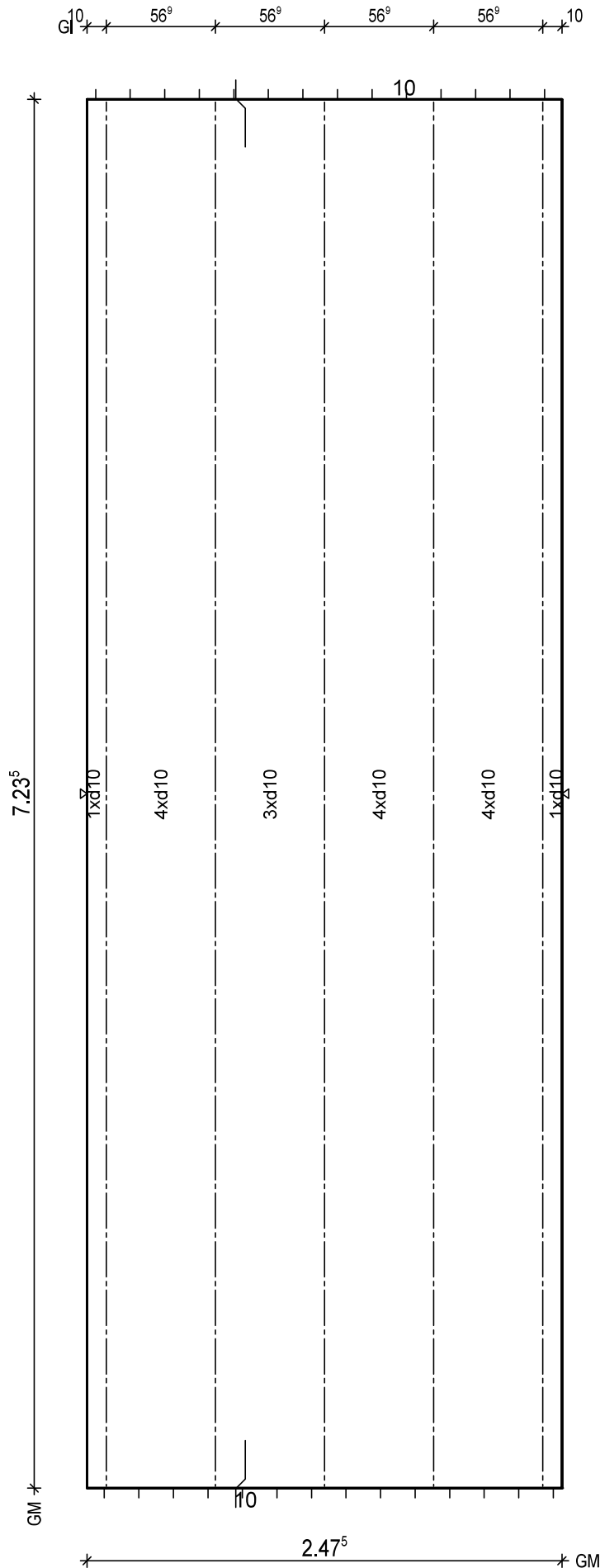
BV.: Weserhöfe, Grüne

BO.: D-28199 Bremen

Bea.: Coker

Maßstab: 1: 23

Dat.: 04.02.2021



BtG: C25/30
Exp: XC1/W0
d: 6.0 cm
Fl: 17.91 m2

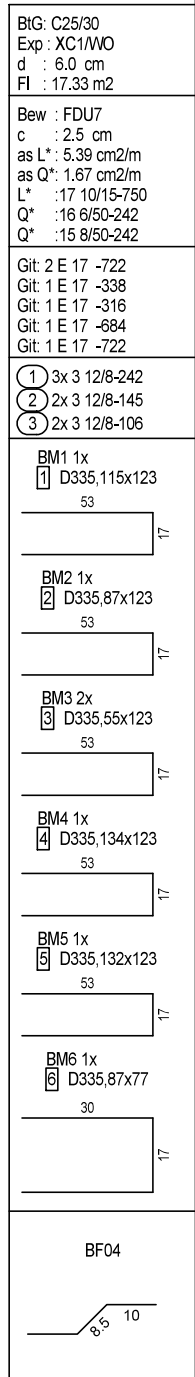
Bew: FDU7
c: 2.5 cm
as L*: 5.39 cm2/m
as Q*: 1.67 cm2/m
L*: 17 10/15-750
Q*: 16 6/50-242
Q*: 15 8/50-242

Git: 5 E 17 -722

BF04

10

Figure 1: Schematic representation of the 1000 Genomes Project. The figure shows six horizontal lines representing the genomes of different populations: BM, GI, ZE, AU, and PL. Each line has tick marks representing genetic markers. Above the lines, various numbers and superscripts are placed, indicating specific genetic features or markers. For example, BM has markers 9⁶, 30, 5⁵, 65, 49⁹, 5¹, 0⁴, 53, and 29. GI has markers 10, 56⁹, 56⁹, 56⁹, 56⁹, and 10. ZE has markers 2⁸, 36², 1.27¹, 78⁷, and 2⁸. AU has markers 42⁶, 1.19⁹, and 85. PL has markers 42⁶, 1.19⁹, and 85.



PNr.: 297556D13

Pos: 42

Beton: C25/30

Dicke: 0.060 m

Expositionsklassen: XC1/W0

Volumen: 0.29 m3

Gewicht: 0.72 to

ANr 297556

AG.: Alfred Döpker GmbH & Co. KG

BH.: Weserhöfe

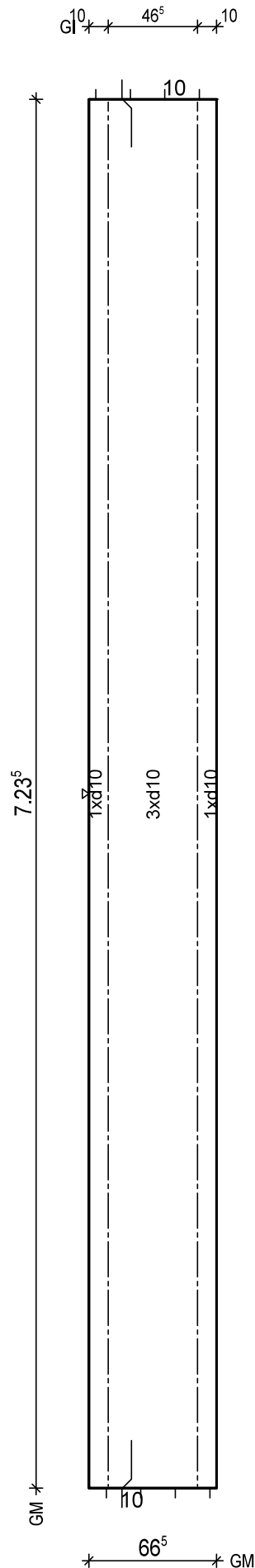
BV.: Weserhöfe, Grüne

BO.: D-28199 Bremen

Bea.: Coker

Maßstab: 1: 23

Dat.: 04.02.2021



BtG: C25/30
Exp: XC1/W0
d: 6.0 cm
Fl: 4.81 m2

Bew: FDU7
c: 2.5 cm
as L*: 5.90 cm2/m
as Q*: 1.67 cm2/m
L*: 5 10/15-750
Q*: 16 6/50-61
Q*: 15 8/50-61

Git: 2 E 17 -722

BF04

10

PNr.: 297556D13

Pos: 43

Beton: C25/30

Dicke: 0.060 m

Expositionsklassen: XC1/WO

Volumen: 1.05 m3

Gewicht: 2.62 to

ANr 297556

AG.: Alfred Döpker GmbH & Co. KG

BH.: Weserhöfe

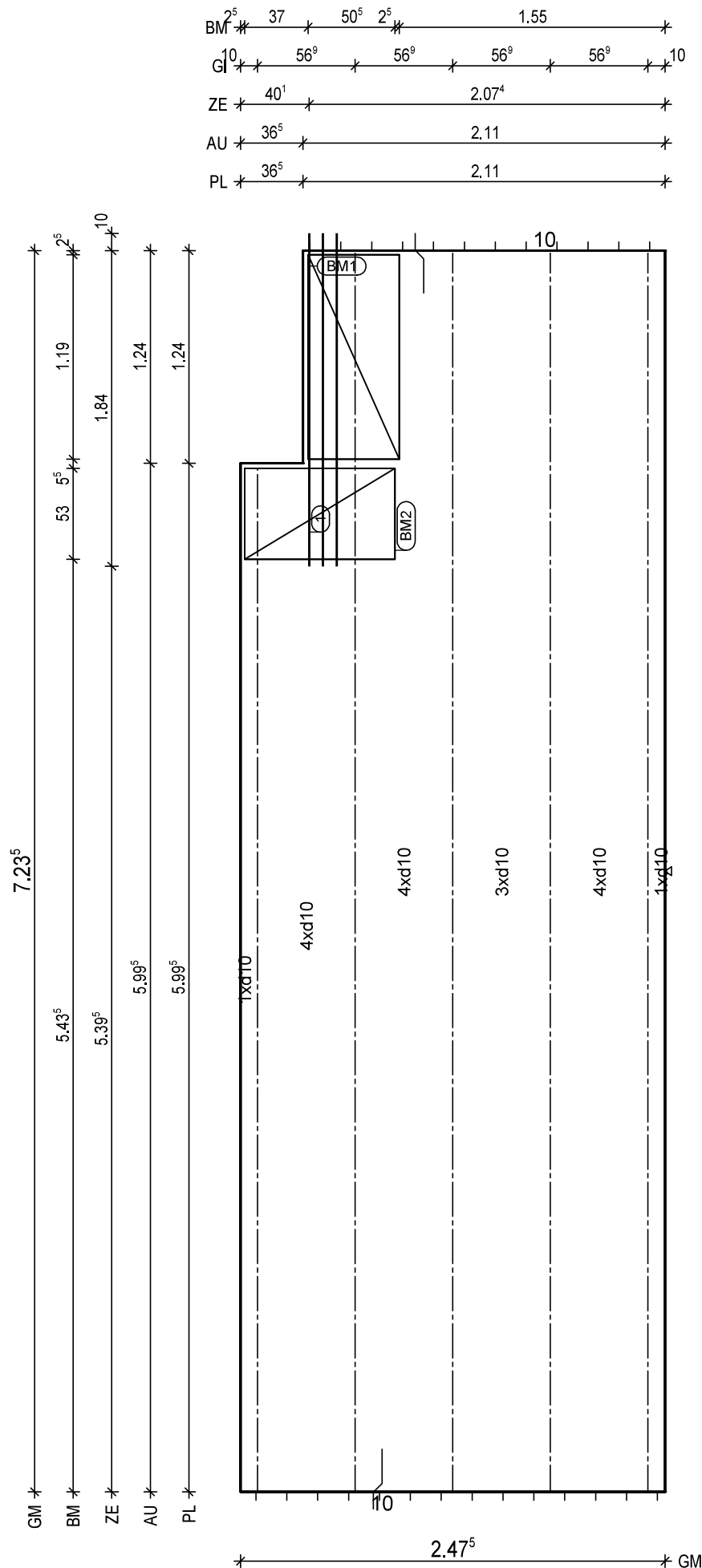
BV.: Weserhöfe, Grüne

BO.: D-28199 Bremen

Bea.: Coker

Maßstab: 1: 25

Dat.: 04.02.2021



BTG: C25/30
Exp: XC1/WO
d: 6.0 cm
Fl: 17.46 m2

Bew: FDU7
c: 2.5 cm
as L*: 5.39 cm2/m
as Q*: 1.67 cm2/m
L*: 17 10/15-750
Q*: 16 6/50-242
Q*: 15 8/50-242

Git: 4 E 17 -722
Git: 1 E 17 -596

① 1x 3 12/8-194

BM1 1x
① D335,119x123
53

BM2 1x
② D335,88x123
53

BF04

10
8.5

PNr.: 297556D13

Pos: 44

Beton: C25/30

Dicke: 0.060 m

Expositionsklassen: XC1/W0

Volumen: 1.06 m³

Gewicht: 2.66 to

ANr 297556

AG.: Alfred Döpker GmbH & Co. KG

BH.: Weserhöfe

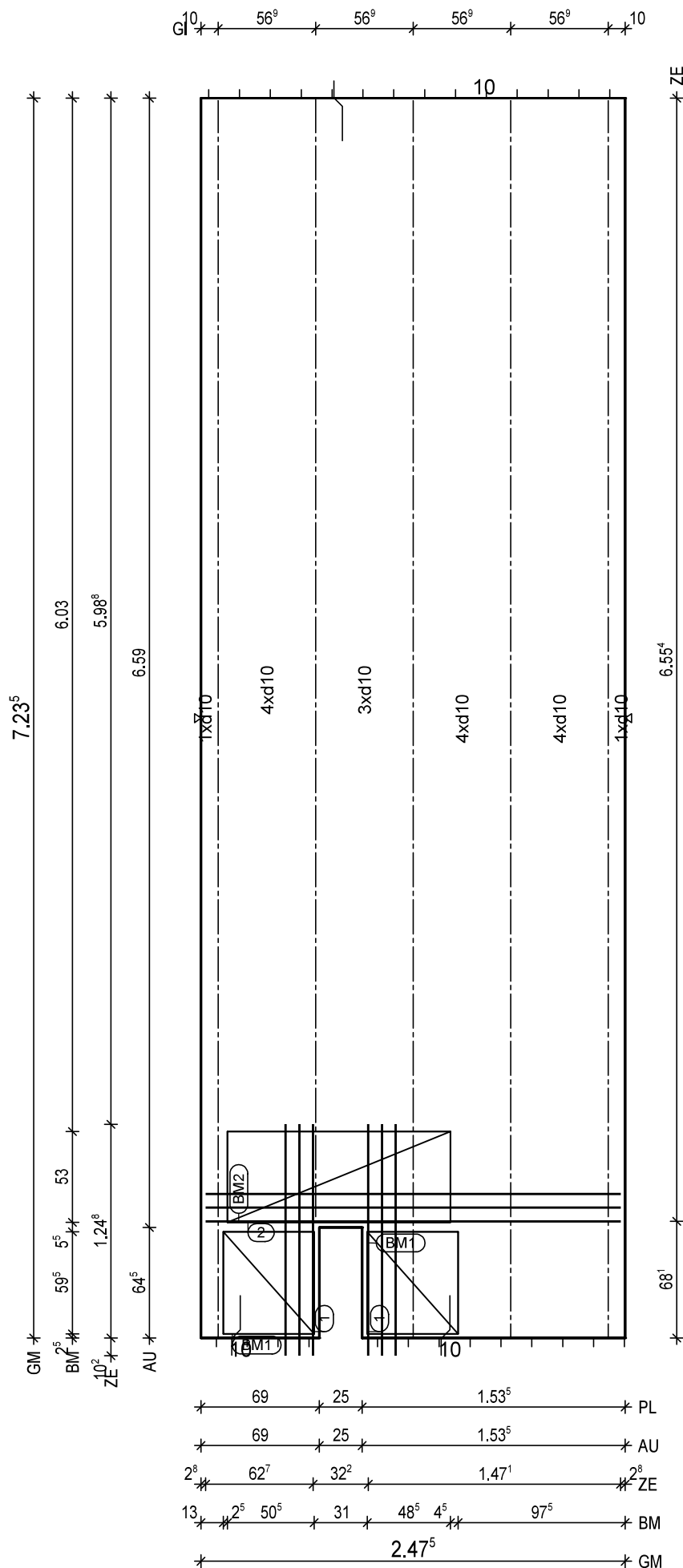
BV.: Weserhöfe, Grüne

BO.: D-28199 Bremen

Bea.: Coker

Maßstab: 1: 25

Dat.: 04.02.2021

H/B = 420 / 297 (0.12m²)

PLANBAR

PNr.: 297556D13

Pos: 45

Beton: C25/30

Dicke: 0.060 m

Expositionsklassen: XC1/W0

Volumen: 0.93 m3

Gewicht: 2.32 to

ANr 297556

AG.: Alfred Döpker GmbH & Co. KG

BH.: Weserhöfe

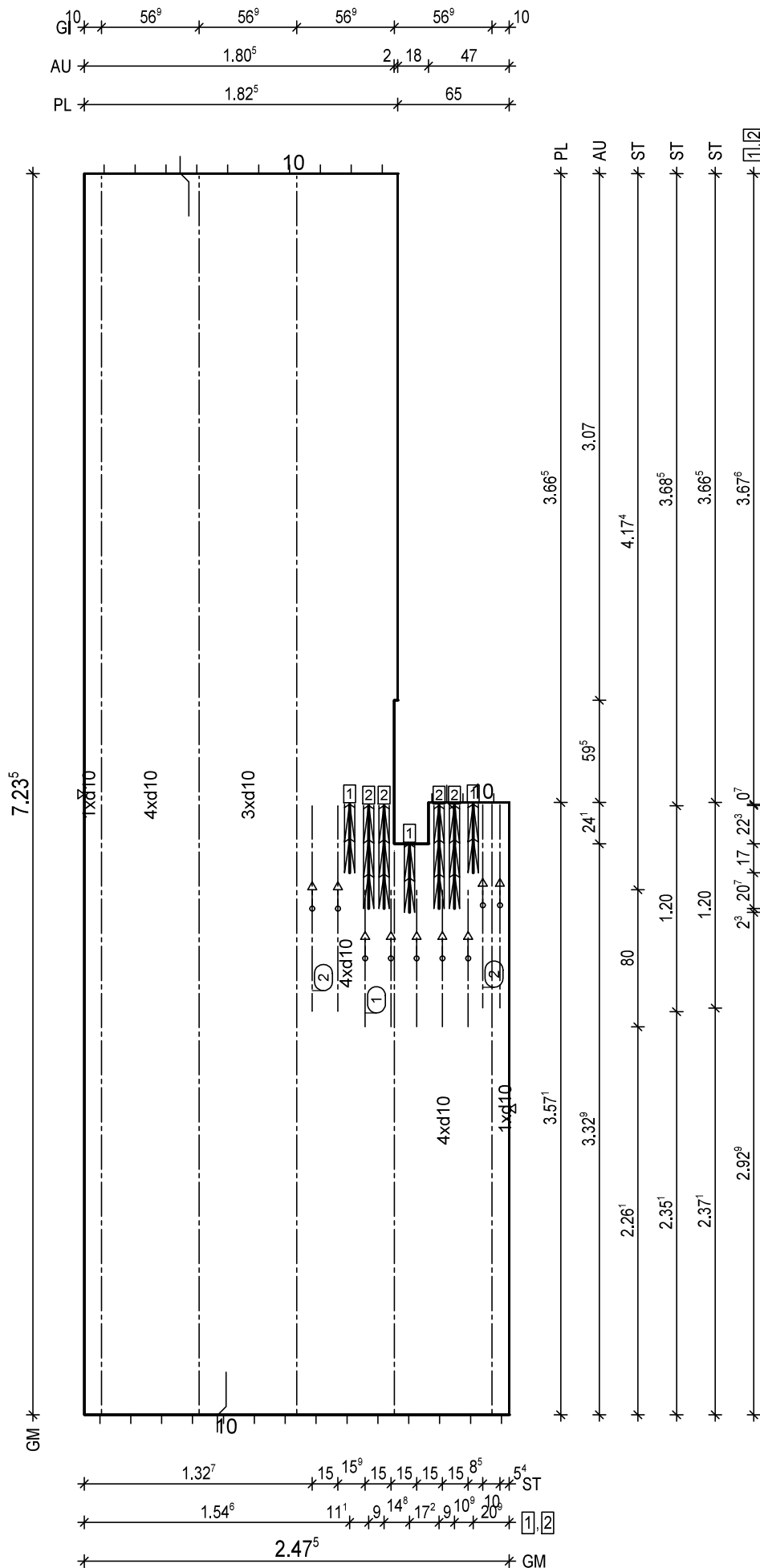
BV.: Weserhöfe, Grüne

BO.: D-28199 Bremen

Bea.: Coker

Maßstab: 1: 25

Dat.: 04.02.2021



PNr.: 297556D13

Pos: 46

Beton: C25/30

Dicke: 0.060 m

Expositionsklassen: XC1/W0

Volumen: 0.36 m³

Gewicht: 0.91 to

ANr 297556

AG.: Alfred Döpker GmbH & Co. KG

BH.: Weserhöfe

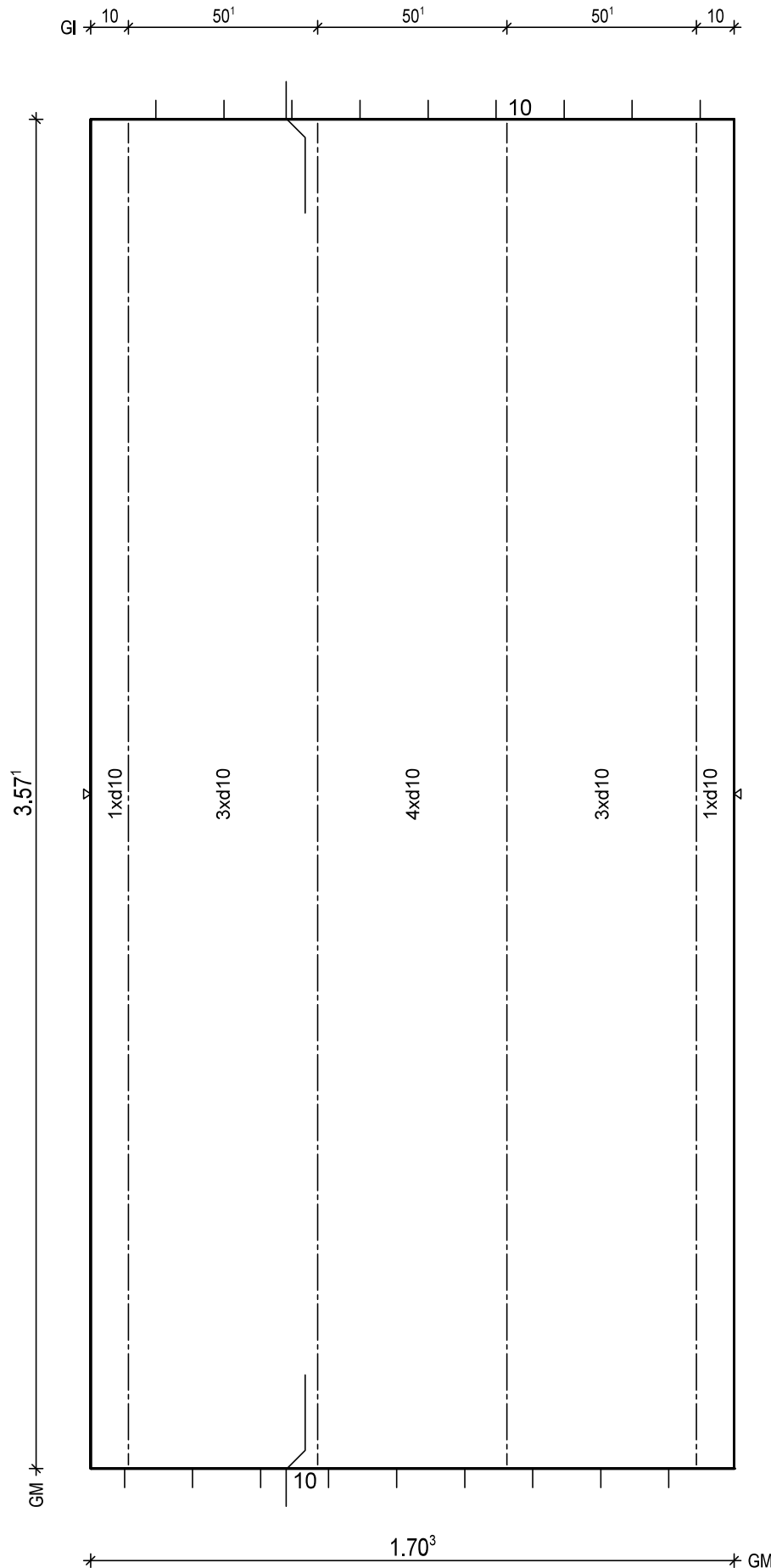
BV.: Weserhöfe, Grüne

BO.: D-28199 Bremen

Bea.: Coker

Maßstab: 1: 12

Dat.: 04.02.2021



BTG: C25/30
Exp: XC1/W0
d: 6.0 cm
Fl: 6.08 m²

Bew: FDU7
c: 2.5 cm
as L*: 5.53 cm²/m
as Q*: 1.76 cm²/m
L*: 12 10/15-383
Q*: 8 6/50-165
Q*: 8 8/50-165

Git: 4 E 17 -356

BF04

10

